

MATHILDE BRUNET



## DÉMARCHE

Artiste visuelle, je développe une pratique plurielle mêlant peinture, dessin, volumes découpés et installations. Nourrie par une attention sensible au vivant, mon travail oscille entre figuration fluide et abstraction organique, en quête d'équilibres délicats.

Passionnée par les matières anciennes, les traces du temps et les supports qui portent une mémoire, j'explore l'esthétique de la patine et de la persistance. Mes créations naissent souvent de gestes de superposition, de ponçage ou de détrempe, comme des fouilles picturales. Ce rapport tactile et temporel à la surface dialogue avec mon intérêt pour le vivant, les présences, les corps en mouvement, les espaces habités ou à habiter.

## BIOGRAPHIE

Née en 1986, Mathilde Brunelet à grandi à Troyes ou elle développe son attrait pour le dessin et la peinture aux Beaux-Arts.

Après des études de commerce international entre Paris et Londres, elle s'installe à New-York ou elle développe divers projets créatifs avant de se consacrer entièrement à la peinture.

Après avoir participé à plusieurs expositions collectives, elle réalise sa première résidence au Brésil au "Rio-Arts-Club" qui marquera le début de sa longue série de toiles en "Dripping".

À son retour à Paris elle installe son atelier à Pantin, puis participe à une exposition au centre d'art contemporain "Chambram2" à Touzac et réalise deux installations consécutives dans le désert du Nevada (Burning Man 2015, 2016).

Son attrait pour le Japon l'ammène à changer la façon de considérer le support pour créer des tentures murales monumentales.

En 2020 on lui donne carte blanche pour la direction artistique de l'hôtel Maison Mère (Paris 9e), elle donne à ce lieu une touche singulière avec la réalisation d'une mosaïque, le design de tapisseries et la décoration du restaurant. Elle réalise en parallèle fresques et installations dans le restaurant "La Felicita" du Groupe Big Mama et chez les décorateurs "Gilles & Boissier";



Sa dernière exposition avec "le Cercle de l'art" dont elle est membre marque un tournant dans son projet avec ses Toiles sculptées. comme dans un tableau vivant, ses oeuvres dialoguent avec les fondamentaux de l'art : la teinture, le tissu, les pigments, pour porter un regard sur les cycles naturels qui régissent le monde, tout en questionnant notre lien profond et ancestral à la nature.

Elle est représentée par "Solene" à Londres, la "galerie Ojo" à Lisbonne et par "La Roche Interiors" aux USA.

## PALIMPSESTES

Les toiles, réalisées à partir de teintures végétales, se présentent comme des surfaces archéologiques où s'inscrivent des traces énigmatiques. Entre tâches et relief, elles évoquent des fragments de mémoire ancienne et des cartographies intimes,





**LA FEMME**

2025

Teinture végétale, indigo sur toile ancienne  
190 x 110 cm





**I SEE FLOWERS II**

2025

Teinture végétale, indigo sur toile ancienne  
120 x 120 cm

# LES FOULES

## HIÉROGLYPHES FIGURÉS

Derrière l'accumulation de signes calligraphiques aux allures d'arabesques, se dessinent des silhouettes dont la multitude compacte envahit ses toiles panoramiques. Leur élan attire irrésistiblement, comme l'illusion changeante d'une danse folle et singulière.

Entre orientalisme et mysticisme, Mathilde exploite à travers "Les Foules" les possibilités du trait : les contours des silhouettes se chevauchent et les corps sont démultipliés, suggérant le mouvement avec graphisme et sensualité.





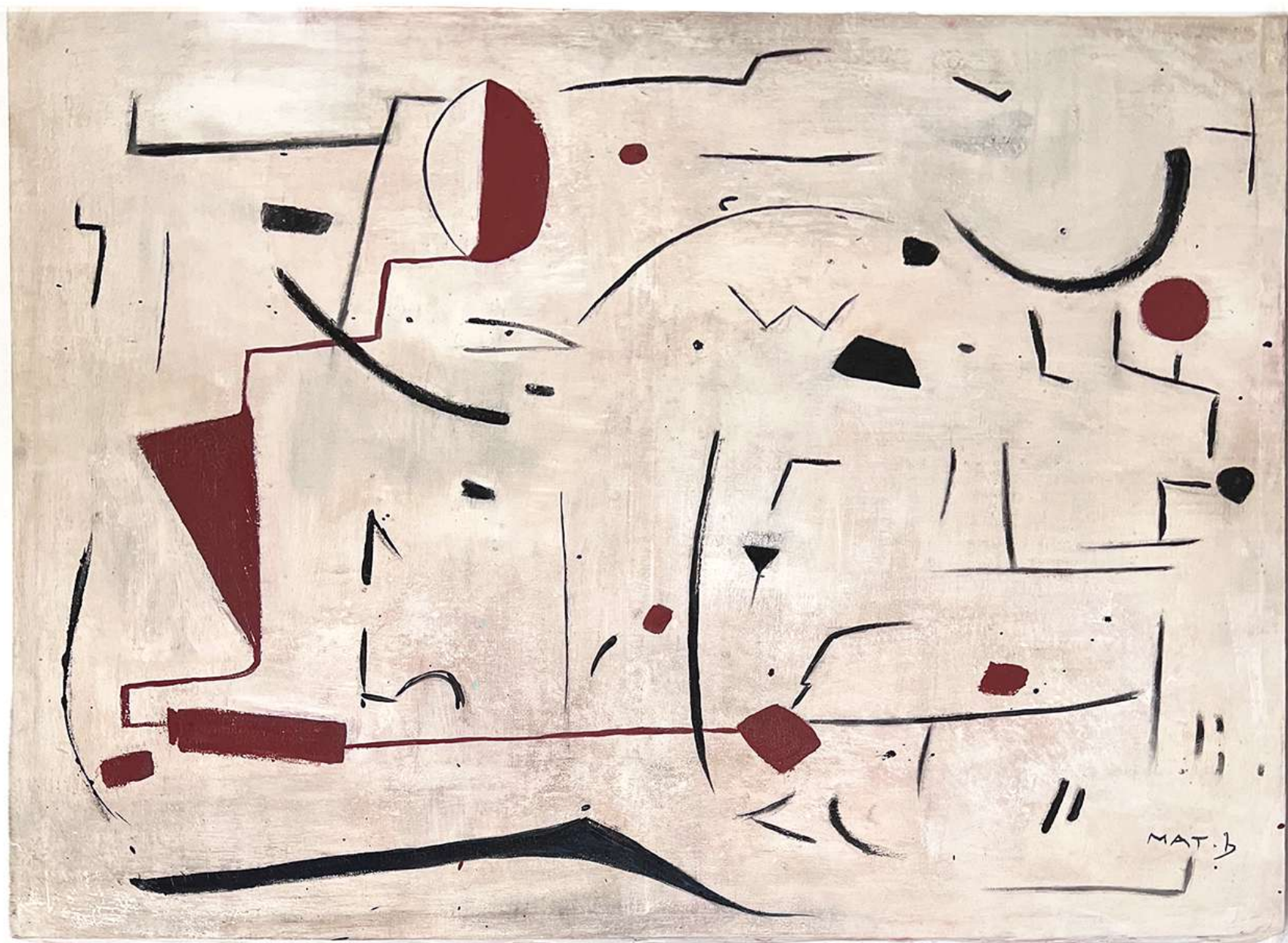




**MOUCHES I&II, 2024**

40x50cm  
Encre sur papier artisanal

500€ chaque



**SIGNS, 2020**

60×90 cm

Charbon et ocre naturelle sur toile

1600€







## LE CIEL COMMENCE LÀ OÙ LA TERRE S'ARRÊTE

Une série de toiles et de dessins qui explore la rencontre du ciel et de la terre réalisée avec des couleurs nées de la matière vivante : plantes et minéraux.





Small white label with text and a small red logo, likely an artist or gallery identification tag.



## **MIRAGE II**

2025

Teinture végétale, cyanotype, pigments  
et résine sur toile ancienne

46 x 55 cm

1600€







### **MIRAGE III**

2025

Teinture végétale, cyanotype, pigments  
et résine sur toile ancienne

35 x 27 cm

1000€





## ROCHE II

2025

Pigments et résine sur toile ancienne  
30 x 40 cm

1000€









## Roche II

2025

Pigments et résine sur toile ancienne  
30 x 40 cm

1000€





Teindre et façonner des papiers et tissus anciens, chinés aux quatre coins du monde. Ces matériaux oubliés sont à la fois sa passion et la principale source d'inspiration de Mathilde. À travers eux, elle cherche à révéler la trame, la matière et la délicatesse du temps.

Son travail est un terrain d'expérimentation, guidé par une démarche artistique sensible et durable. En utilisant des teintures végétales et des pigments organiques, elle compose des paysages abstraits et insaisissables, où les textures superposées rendent hommage à la beauté du vivant.





## ÉROSION I

2024

Teinture végétale, cyanotype, pigments  
et résine sur toile ancienne  
190 x 130 cm

5200€





**BALI** (extrait série)

2024

Encres végétales, cyanotype  
et pigments sur papiers artisanal  
50 x 40 cm

800€ chaque



**BALI** (extrait série)

2024

Encres végétales, cyanotype  
et pigments sur papiers artisanal  
50 x 40 cm

800€ chaque





**BALI** (extrait série)

2024

Encres végétales, cyanotype  
et pigments sur papiers artisanal  
50 x 40 cm

800€ chaque



**LE CIEL COMMENCE LÀ OÙ LA TERRE S'ARRÊTE**

(extrait série) 2025

Cyanotype, encres végétales,  
pigments et résines sur papiers anciens  
50 x 40 cm,

800€ chaque





## **LE CIEL COMMENCE LÀ OÙ LA TERRE S'ARRÊTE**

(extrait série) 2025

Cyanotype, encres végétales,  
pigments et résines sur papiers anciens  
50 x 40 cm,

800€ chaque



**LE CIEL COMMENCE LÀ OÙ LA TERRE S'ARRÊTE**

(extrait série) 2025

Cyanotype, encres végétales,  
pigments et résines sur papiers anciens  
50 x 40 cm,

800€ chaque





**HORIZON III. 2025**

(extrait série) 2025

Cyanotype, encres végétales,  
pigments et résines sur papiers anciens  
70 x 50 cm,

950 €





Résidence du Cercle de l'Art - Vannes 2024





## **PAPIERS TEINTS**

2023

Encres végétales sur papier ancien

30×24 cm

650€ chaque







# LIGNES FAUVES

## ABSTRACTION ORGANIQUE

Inspirées par les lignes de faille, les vallées, les reliefs ou les ondulations de la terre, ces œuvres évoquent des territoires intérieurs et extérieurs.

Réalisées à partir de pigments naturels appliqués sur toile brute, elles révèlent une palette enracinée dans les couleurs de la terre – ocres, verts, noirs, rouges – en dialogue constant avec le support. Chaque composition est le résultat d'un travail de strates, de transparences, de gestes lents et de superpositions, comme un écho au temps géologique ou à la mémoire d'un sol.







**SPHÈRE FAUVE**  
2023

120×120 cm  
Huile de lin et pigments naturels sur toile

4200€









**LIGNES FAUVES**  
2023

60×60 cm  
Encres végétales et pigments sur papier

1500€





**LIGNES FAUVES I&II**  
2023

116×89 cm  
Huile et pigments sur toile  
Collection privée, Londres

2800€ chaque





Lignes Fauves I, 2023  
116×89 cm  
Huile et pigments naturels sur toile  
Coutoise de l'artiste, Paris





Lignes Fauves I, 2023  
70×50 cm  
Huile et pigments naturels sur toile

700€ CHAQUE

**DOURO I,II,III**  
2023

120×120 cm  
Huile et pigments sur toile  
Collection pivée, Paris

3500€







Collines I, 2023  
89×116 cm  
Pigments organiques et huile sur toile enduite à la colle de peau

2300€



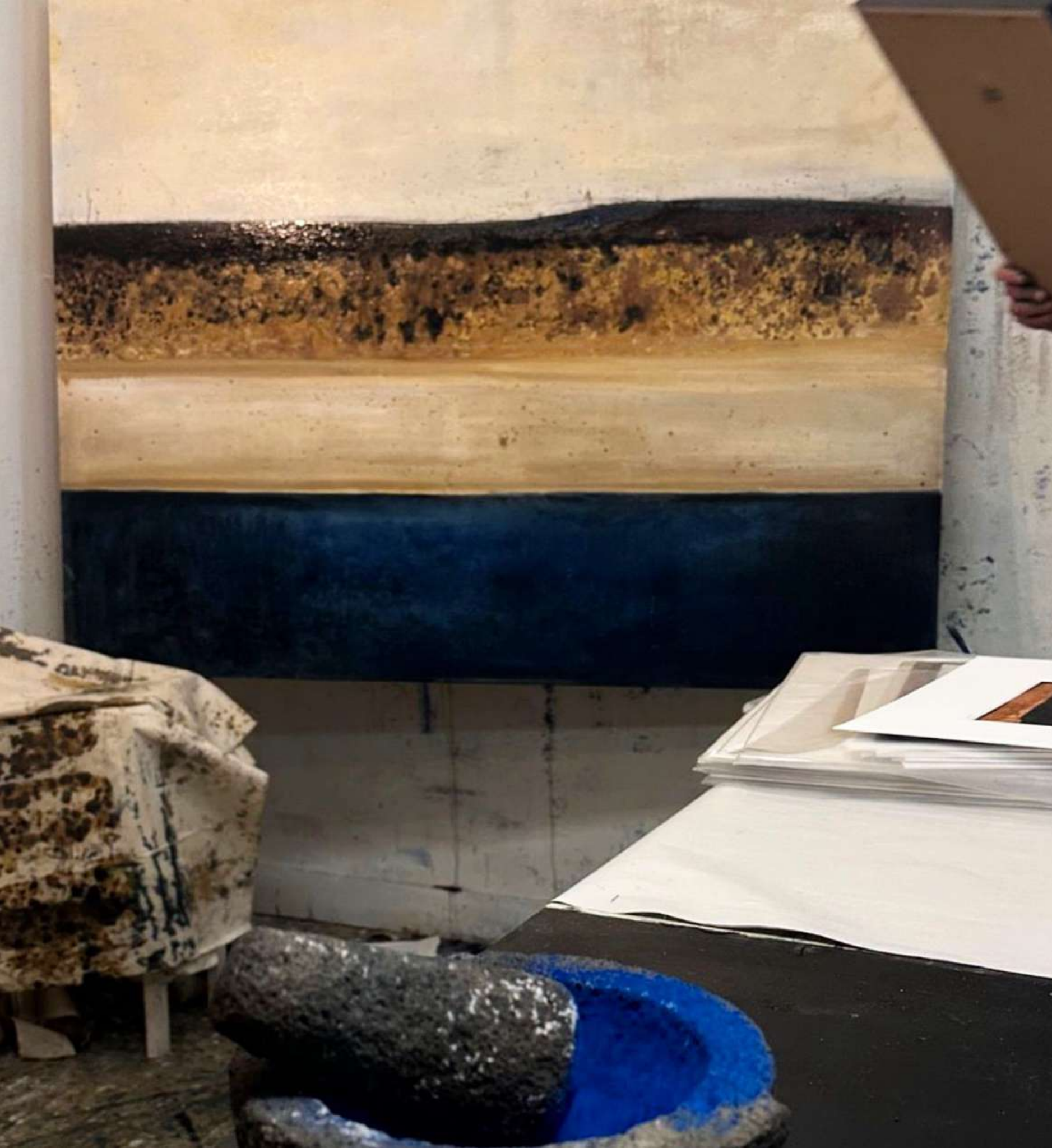
ÉROSION  
2024

110×190 cm  
Pigments et huile sur toile

3200€











**PARASOL**

2024

50×100 cm

Huile et pigments sur toile

1500€



# LES NOEUDS

Série de monotype made in Bali



**LES NOEUDS**

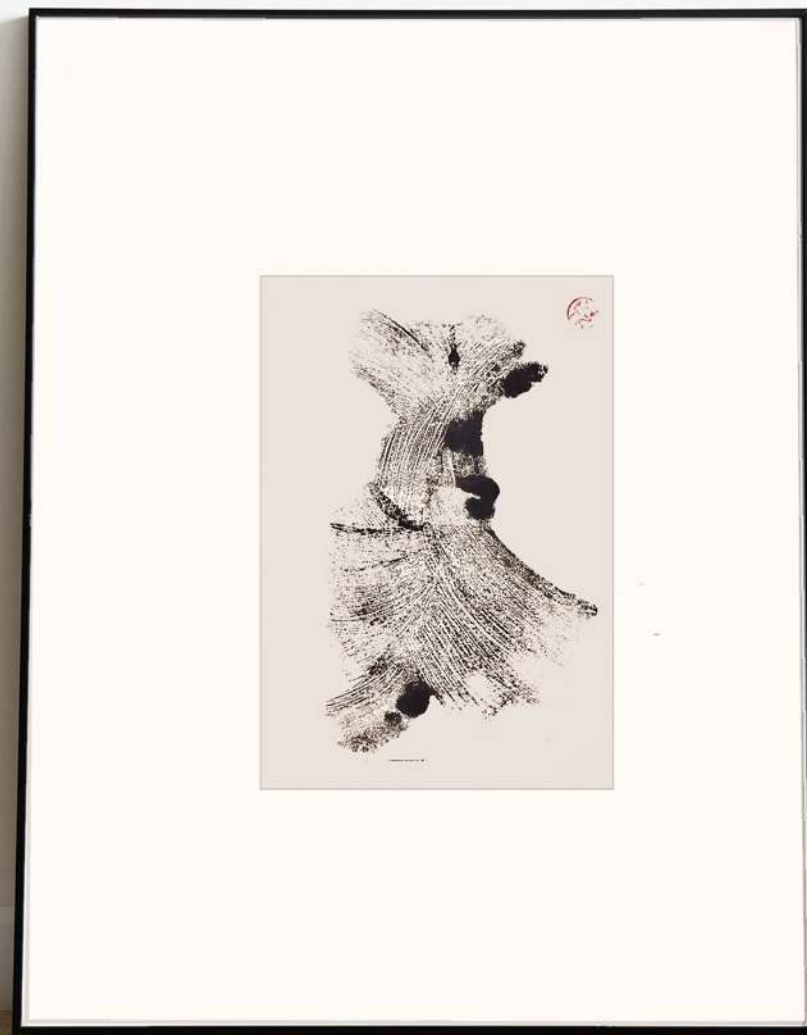
2023

Monotype, encre à eau sur papier

50 x 40cm

600 € chaque





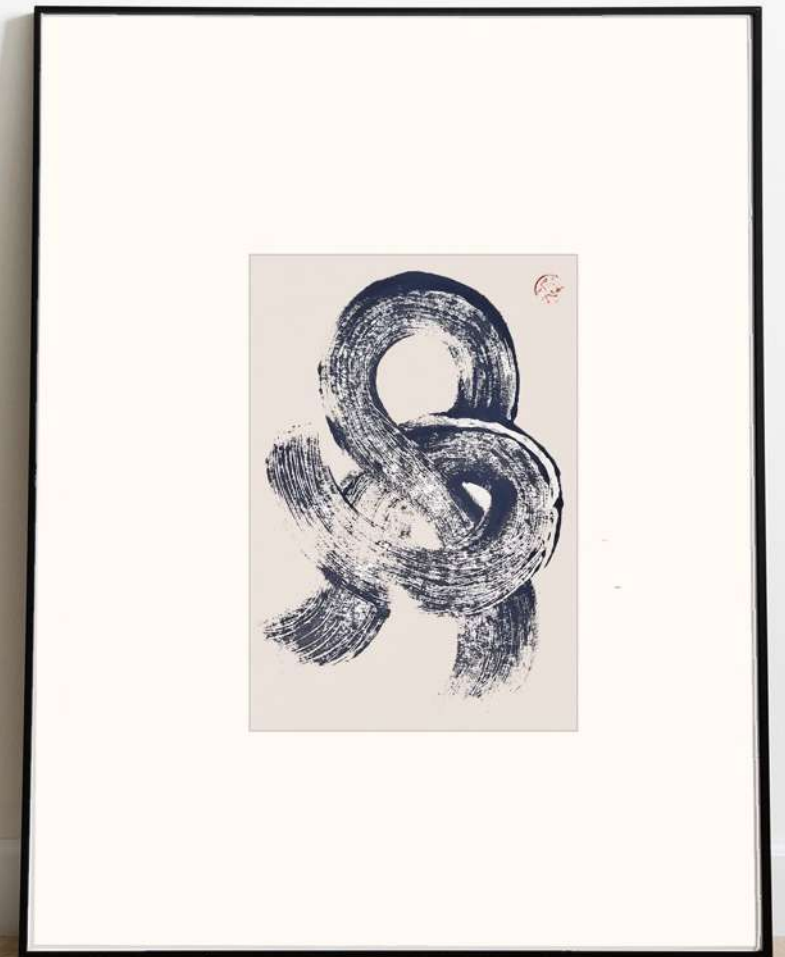
## **LES NOEUDS**

2023

Monotype, encre à eau sur papier

50 x 40cm

600 € chaque



## **LES NOEUDS**

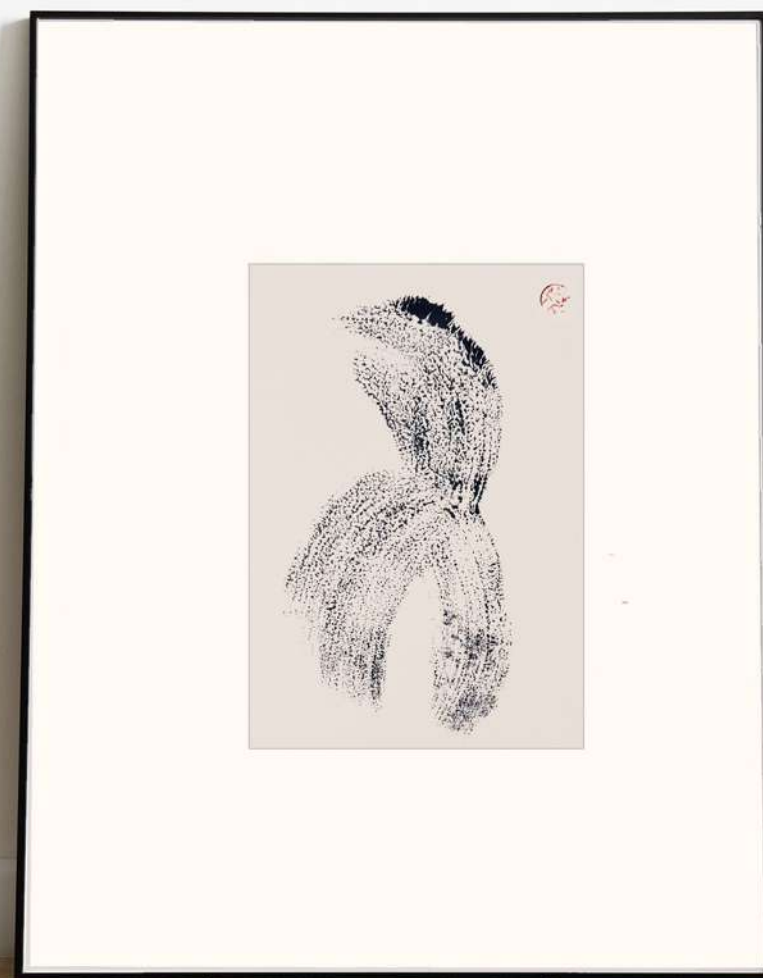
2023

Monotype, encre à eau sur papier

50 x 40cm

600 € chaque





## LES NOEUDS

2023

Monotype, encre à eau sur papier

50 x 40cm

600 € chaque



**LES NOEUDS**

2023

Monotype, encre à eau sur papier

50 x 40cm

600 € chaque



## LES TRIBUS

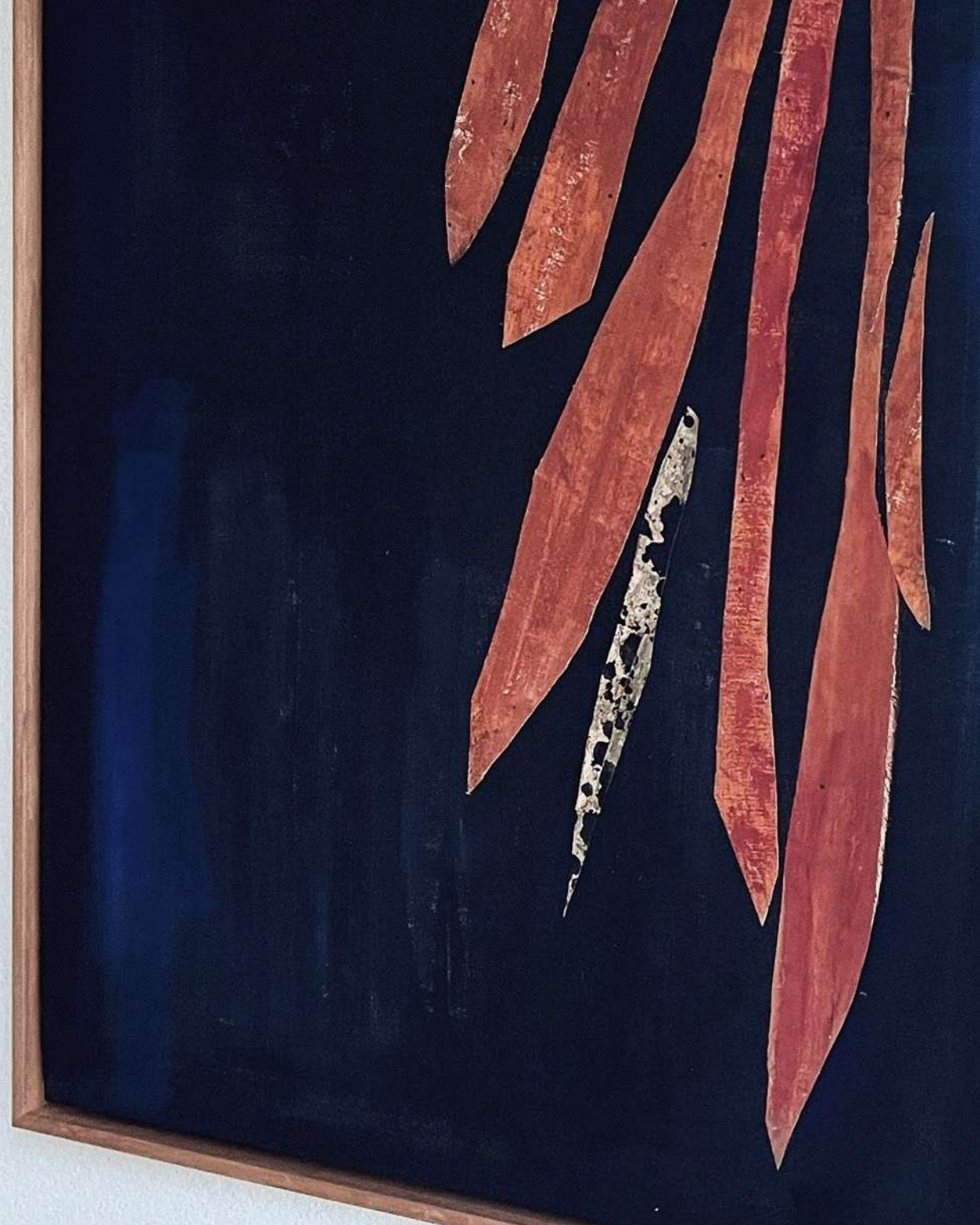
Par l'assemblage de formes aléatoires, cette série explore le travail de la tache, de l'éclaboussure et du découpage qui donne naissance à des silhouettes presque humaines – figures totem, fragments d'un langage archaïque.

Par la répétition, le rythme et la tension entre les pleins et les vides, ces compositions suggèrent des communautés imaginaires, unies par la matière, le geste et la mémoire.









**ÉVENTAIL OCRE I**  
2024

80×60 cm  
Gouache, huile et pigments sur toile

1500€





**LE CLAN II**  
2024

146×116 cm  
Gouache, huile et pigments sur  
toiles marouflées





**LE CLAN II, 2024**

146×116 cm

Gouache, huile et pigments sur  
toiles marouflées

4500€











**L'ORIGINE**

2024

Gouache, huile et pigments  
sur toiles marouflées  
55×38 cm

1800€





**LE BANC**  
2023

40×50cm  
Papiers anciens teints à l'indigo  
marouflés sur feuille de papyrus

800€





## **Le Club**

2024

Papiers anciens teints aux encres végétales  
marouflés sur papier Arche  
40×30cm

600€





**CLUB I & II, 2024**

40×30cm

Papiers anciens teints aux encres végétales  
marouflés sur papier Arche

500€ chaque







**CLUB III & IV, 2024**

30×24cm

Papiers anciens teints aux encres végétales  
marouflés sur papier Arche

400€ chaque







**Le Club II**  
2024

Papiers anciens teints aux encres végétales  
marouflés sur papier Arche  
30×24 cm



**SOUCHES, 2024**

80×60 cm

Gouache, huile et pigments sur  
papier marouflées

900€







**PIETRA**  
2024

Design d'une sculpture en travertin en collaboration avec la galerie Ojo à Lisbonne







Live Show - Paris 2023



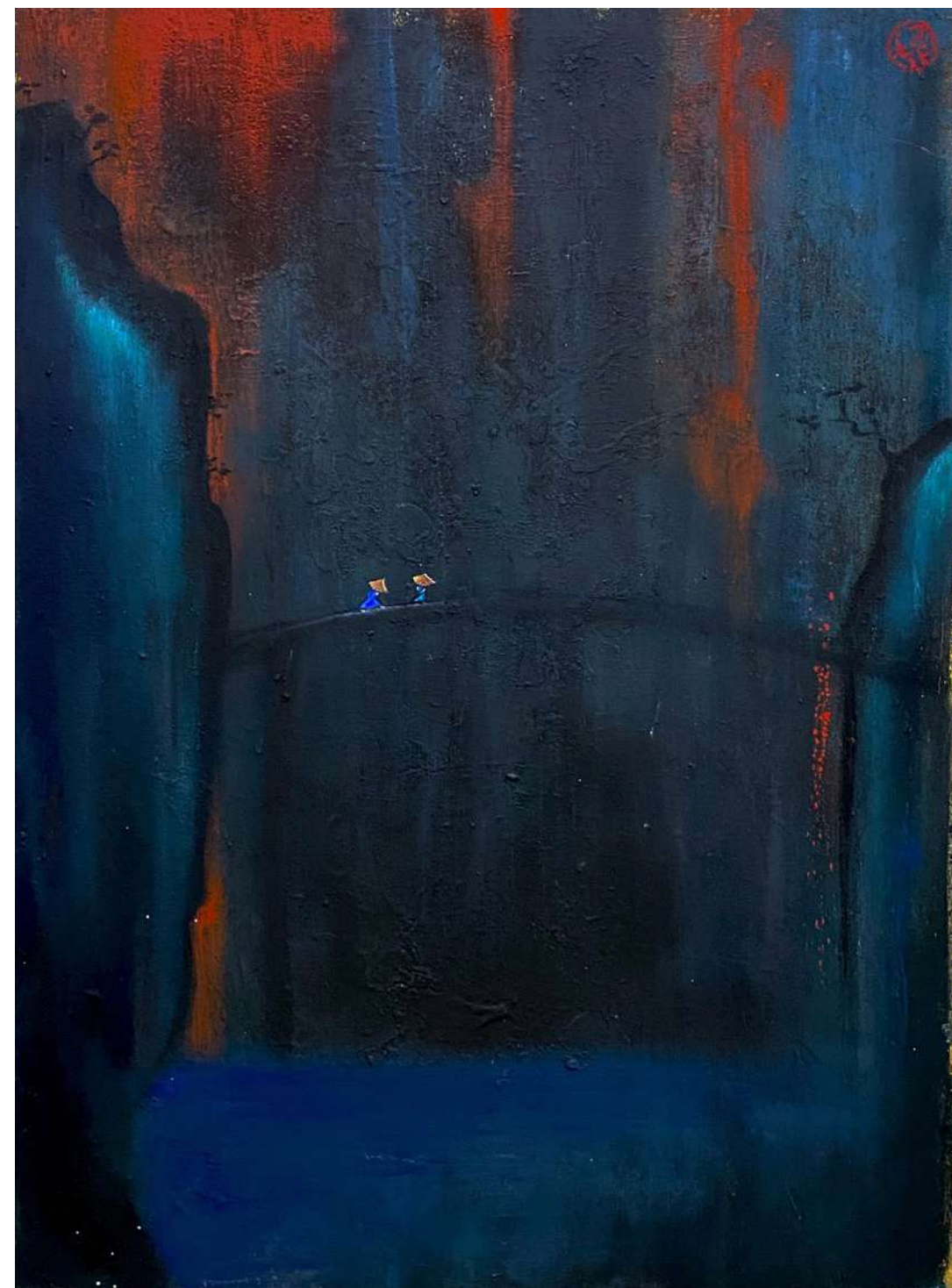


**MIMOSAS BLEUS**  
2022

110×170 cm  
Huile sur toile

3800€



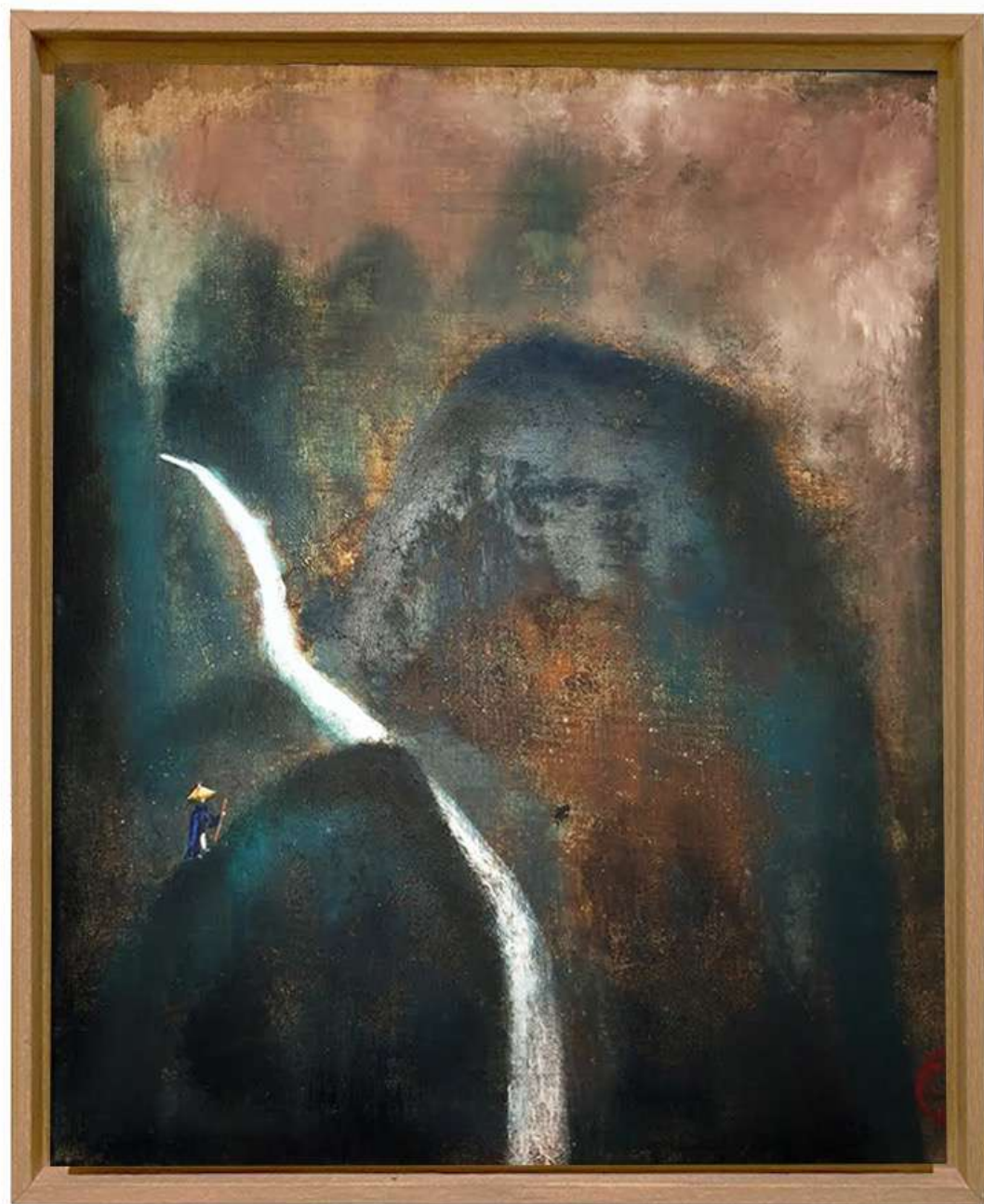


**SUR LE PONT UN JOUR DE  
PLUIE, 2017**

100 × 80 cm  
Technique mixte sur toile  
Collection privée, Paris

2300€





**YAMA LA MONTAGNE**  
2017

50×57 cm  
Technique mixte sur toile Courtoisie de  
l'artiste, Paris

900€





## VASES & AMPHORES

Cette série réinterprète l'archétype du vase à travers une abstraction contemporaine.

Les silhouettes classiques deviennent supports de textures organiques, évoquant l'érosion, la patine du temps et la mémoire des civilisations. Dominée par des bleus, ocres et blancs profonds, la palette fait écho à la terre, à l'eau et aux métaux oxydés. Chaque pièce apparaît comme une relique moderne, où la forme traditionnelle dialogue avec une esthétique intemporelle.





**DIPTYQUE VASES**

2023

2x140x40 cm

Gouache, huile et pigments sur toiles  
marouflées

2000€





**PARAVENT VASES, 2024**  
3x140×40 cm  
Gouache, huile et pigments sur toiles  
marouflées

3200€





**AMPHORAS**

2024

2x 210×60 cm

Gouache, huile et pigments sur toiles

2300€





**TRIPTYQUE « LE PASSAGE »**  
2024

3x 260×60 cm  
Gouache, huile et pigments sur toiles

2000€





**KIMONO GARDEN**  
2017

210×110 cm  
Huile et pigments sur toile  
Collection privée, Troyes

1600€



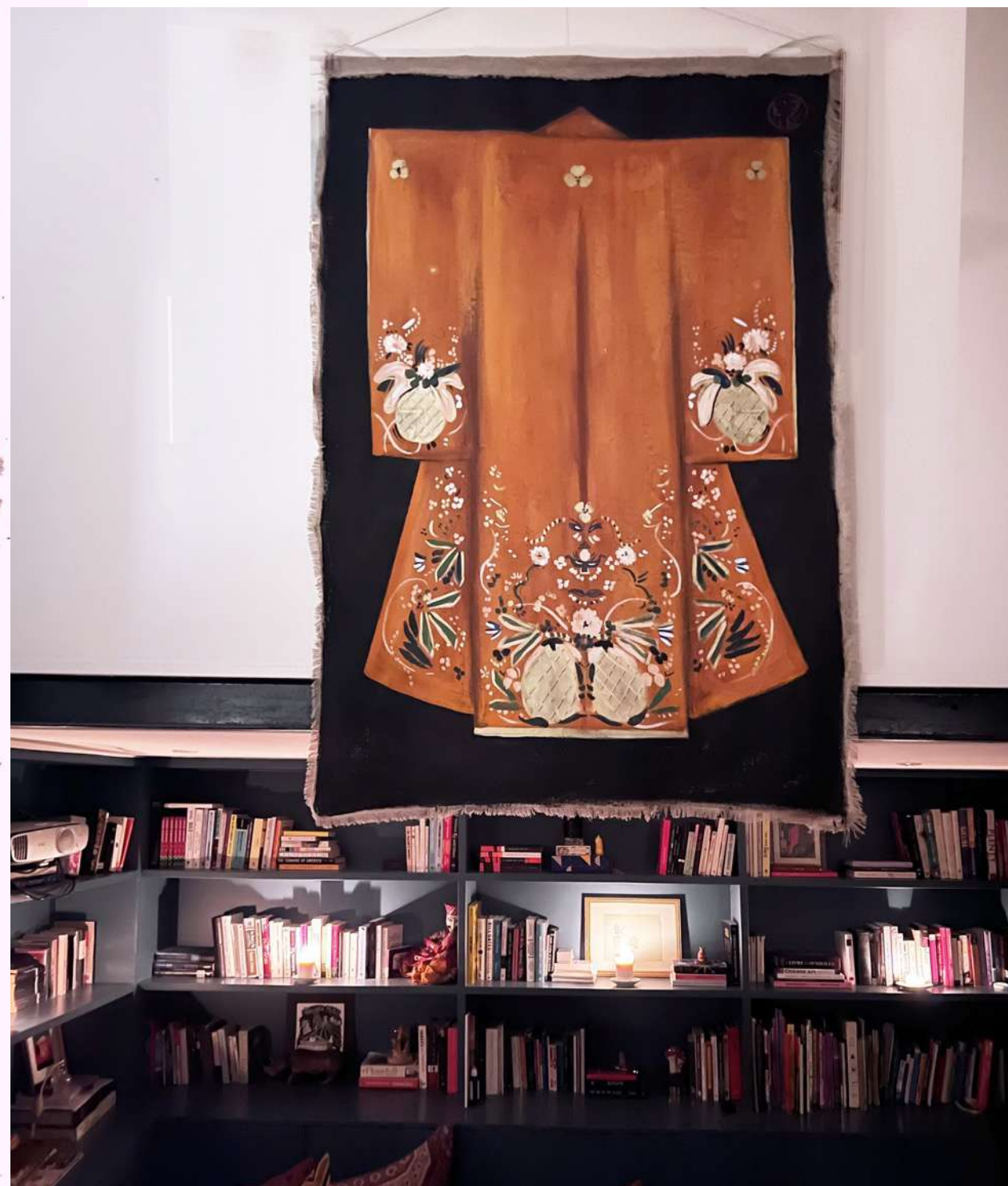


Exposition Mirabilis, Juin 2023  
Hôtel particulier, Troyes

Kimono Sculpture, 2023  
210×140 cm  
Huile et pigments sur toile en lin.  
Revêtement arrière et gansage en coton blanc

1300€





Kimono Ananas, 2024  
210×140 cm  
Huile et pigments sur toile en lin.

1300€



**PRETRESSES II**  
2022

Huile sur toile en alcantra  
150×110 cm

2900€







**NAIADES AUX AMPHORES I & II**  
**2022**

Encre sur papier  
50×40 cm

480€ chaque





Cixi, 2019  
116×89 cm  
Huile sur toile

2300€



Sirène, 2019  
146×114 cm  
Huile sur toile

2600€





## DRIPPING

### OÙ L'ÉLÉGANCE DE LA TÂCHE

Projetée, coulée, versée ou étalée, la tâche favorise un lyrisme dégagé de toute servitude. Le hasard informel obtenu propulse rapidement dans un imaginaire figuratif qui pousse à vouloir maîtriser l'indomptable.

Attirée par les silhouettes fantasques et étranges qui peuplent son imaginaire, mat.b s'inspire également d'histoires décadentes qui piquent sa curiosité. Dans cette série, elle coordonne son geste dans une peinture monochrome verticale, où la tâche occupe une place majeure, imprimant dans l'ondulation de la peinture des silhouettes longilignes dont l'identité se dessine dans l'imprévu.

Dans ce bestiaire aussi singulier qu'élégant, les lignes délicates et en mouvement traduisent à la fois la véracité de la physionomie animale et la complexité de sa représentation, faisant de chaque œuvre un voyage dans un univers pictural à la fois naïf et brut.

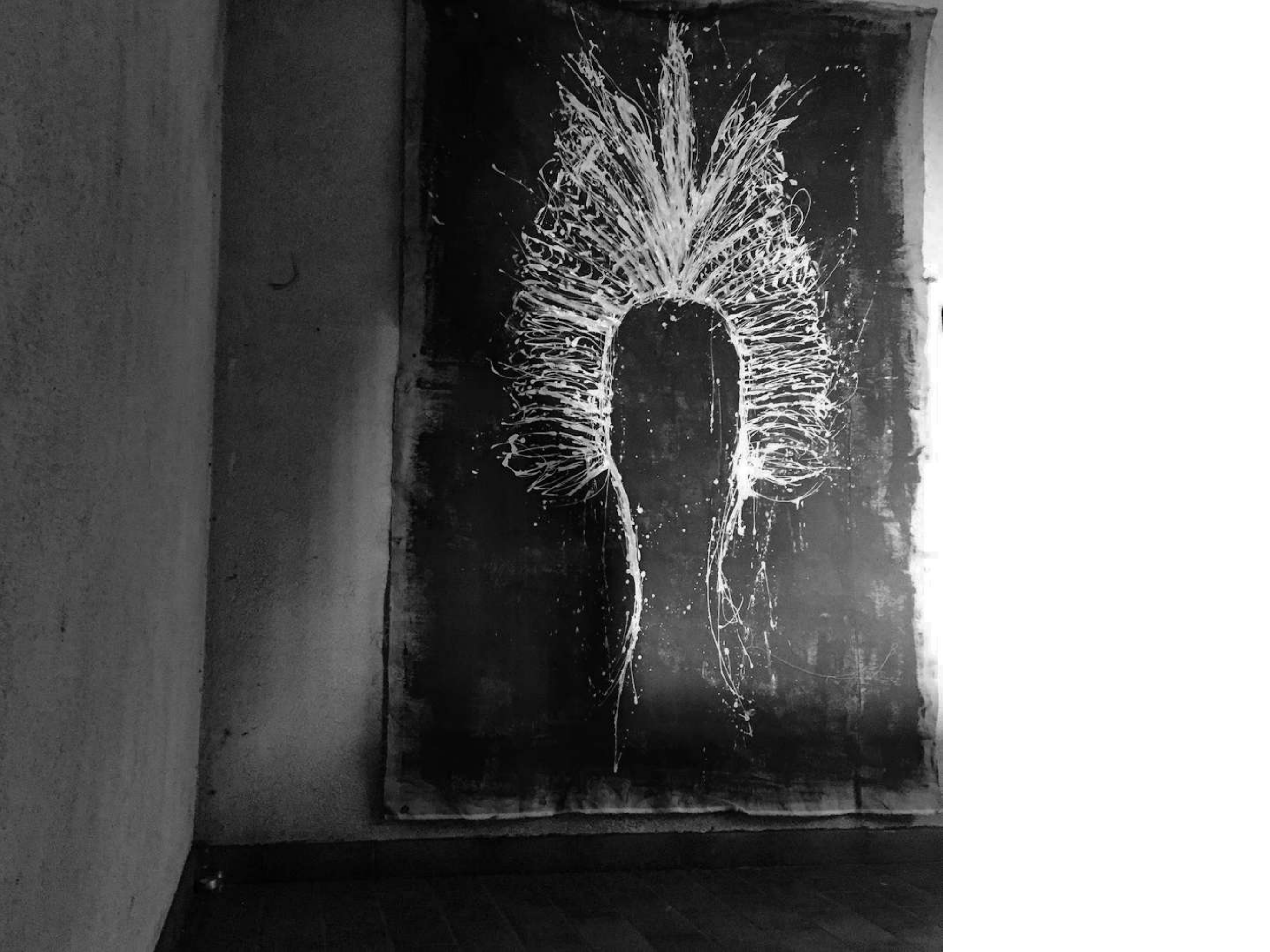




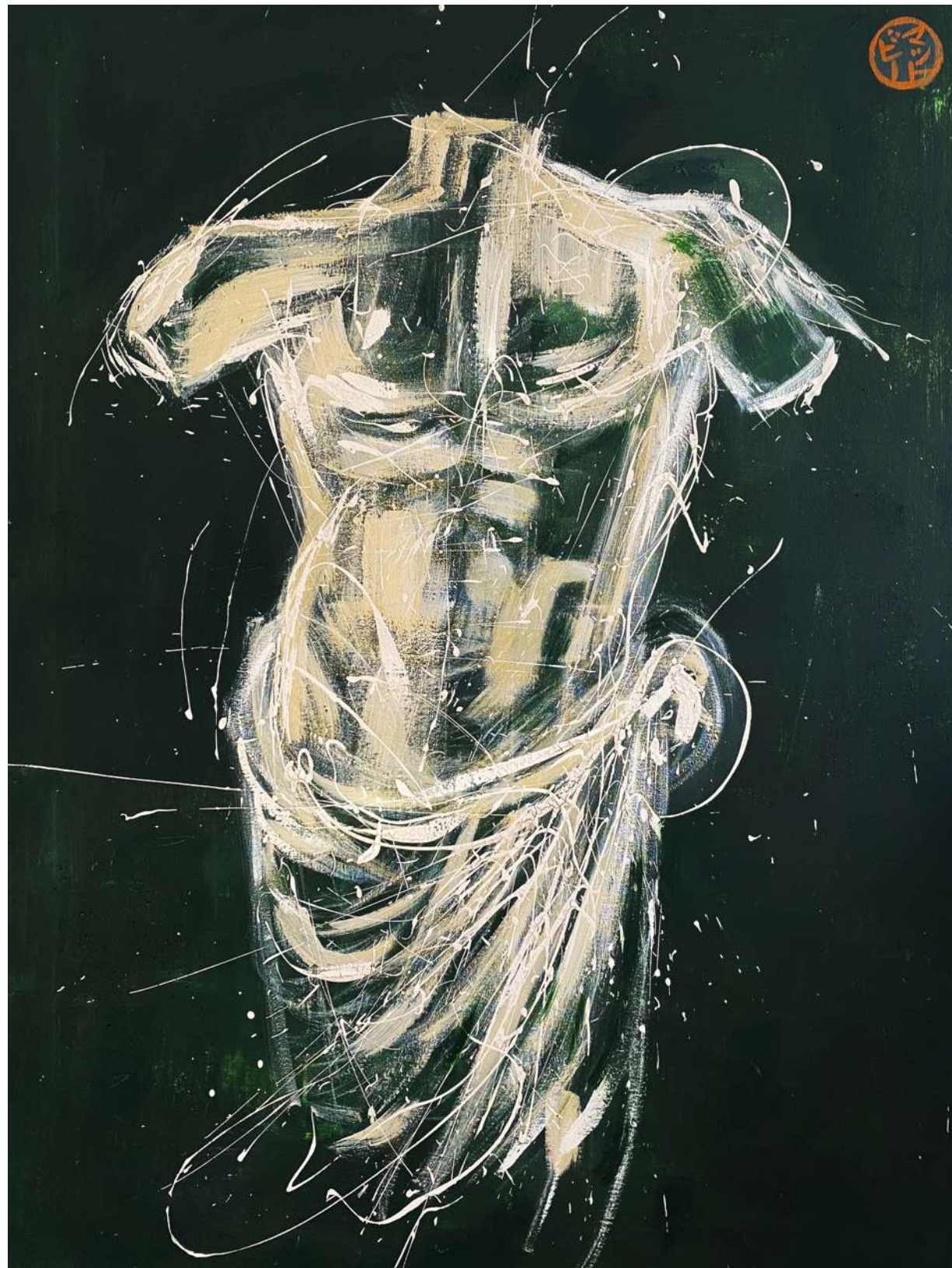
Pataxo blanc, 2017  
230×180 cm  
Technique mixte sur toile  
Courtoisie de l'artiste, Paris  
2500€











**LE BUSTE**  
2015

130×97 cm  
Technique mixte sur toile

2200€





**LE COCU**  
2015

120×90 cm  
Technique mixte sur toile

3200€





**PANTHERE JOUVE**  
2015

114×149 cm  
Technique mixte sur toile

2200€





**PATAXO ROUGE**  
2015

116×89 cm  
Technique mixte sur toile

1600€





**THE EYE OF THE TIGER**  
2023

120×120 cm  
Technique mixte sur toile en jute  
1200€





**LE DERNIER JOUR DE MARCHE**  
2015

116×70 cm  
Technique mixte sur bois

900€



## SCULPTURE

*Terre blanche chamotée*



Chevalière. 2022  
H30\*L23\*P10 -  
1000€



H . 2022  
H25\*L28\*P9  
600€



Corail . 2022  
H25\*L20\*P6  
600€





Trois maillons . 2022  
Terre blanche et ocre naturelle-  
H30\*L23\*P10  
180€



Chavín . 2022  
Terre blanche et ocre naturelle-  
H20\*L14\*P10  
180€



Deux Maillons . 2022  
Terre blanche et ocre naturelle  
H20\*L14\*P10  
180€



# CURRICULUM

## À VENIR

Biennale Amour Vivant. Automne 2025

## RÉSIDENCES & FORMATIONS

2024 - Résidence Labyrinth Collective. Bali  
2024 - Résidence du Cercle de l'art , Vannes  
2024 - Gravure et Estampes , Beaux-Arts Montparnasse  
2023 - Membre du Cercle de l'art  
2022- Formation - École Jean Sablé - Versailles  
2018 - Membre de la "Fondation Taylor", Paris  
2016 - Résidence, Domaine de l'Albinie, Salle la source  
2015 - Résidence, Abbaye de Basse fontaine, Brienne  
2015 - Résidence, Rio Arts Club, Rio de Janeiro, (Bresil)  
1994-2003 - École des Beaux-Arts, Troyes, France

## EXPOS SOLO

« Lignes Fauves", Advertigo Design, Paris, 2024  
"Printemps", Agence Varenne st Sulpice, Paris, 2022  
"Naiades", Galerie Heureux les curieux, Paris, 2020  
"Souveraines", Advertigo Design, Paris, 2019  
"Mondes flottants", Rouge Ardoise, Paris, 2018  
"Japan mania", Le Camellia, Bougival, 2018  
"Flying Rhino", Africa Burn, South Africa, 2018  
"Mat. b revisits fashion for Dresswing", Paris, 2018  
"Des figures, des espaces", Brasserie Gallia, Pantin, 2017  
"Atlas", Burning Man, Nevada (USA), 2016  
"Vu de dos", la Casa 45, Paris, 2016  
"Live show", RA+RE Paris, 2015  
"Black Rock Rooster", Burning Man, 2015

## EXPOS COLLECTIVES

"The path of Silence", Labyrinth art space, Bali, Avril 2025  
"Elles Exposit", Salle Royale de la Madeleine, 2024  
"l'Odyssée", Salle Royale de la Madeleine, 2022  
"VisuELLE", Chabram2, Touzac, 2017  
"Cabinet de curiosités", Galerie Damrémont, Paris, 2016  
"Praxinoscope", "Burning Man", Black Rock City (USA), 2016  
"Tâches", Salle Royale de la Madeleine, Paris, 2016  
"Le portrait", Galerie Berthaud, Paris, 2015  
"Les tranchées modernes", Chabram2, Touzac, 2014





MATHILDEBRUNELET.COM  
BRUNELET.MATHILDE@GMAIL.COM  
@MATHILDE\_BRUNELET  
+33648433781

ATELIER  
55 RUE CARTIER BRESSON  
93500 PANTIN