

MATHILDE BRUNET



MOUVEMENT & MATIÈRE

Parcourir le travail de Mathilde, c'est comprendre que sa peinture est liée à son interprétation du mouvement de la nature qui s'encre et se retraduit dans ses tableaux par le mouvement de son corps.

Son instinct créatif est motivé par la matière, le vivant et le spirituel qui les entoure. Elle exprime la féminité et l'allégresse en puisant son inspiration dans les techniques traditionnelles avec l'utilisation de matériaux organiques et sublime ainsi le mouvement dans une démarche proche de l'Action Painting.

Autodidacte, sa passion du bel ouvrage fait surgir des toiles à la typologie éclectique où la mémoire baroque se mêle à une kyrielle de paysages japonisants et de nus minimalistes pour composer une œuvre foisonnante et unique.

Le noir d'ivoire, son pigment totem qu'elle considère comme une couleur véritable se révèle à l'encre de Chine avec laquelle elle laisse volontairement des mouchetés, blason qui caractérise son expression.

“La peinture est pour moi un besoin instinctif, dont la discipline et le mouvement perpétuel me rendent intensément vivante.”.

SUPERNATURE

ABSTRACTION ORGANIQUE

À travers ces œuvres vaporeuses et envoûtantes pensées comme un hommage à une nature en constante métamorphose, Mathilde explore les frontières par un dessin charnel dont les accents surréalistes se rythment par des lignes souples et galbées.

Une harmonie envoûtante de formes modelées dans les songes.





Douro I, II, III, 2022
116×89 cm
Huile et pigments sur toile

2600€



Douro III
116×89 cm
Huile et pigments sur toile

2600€



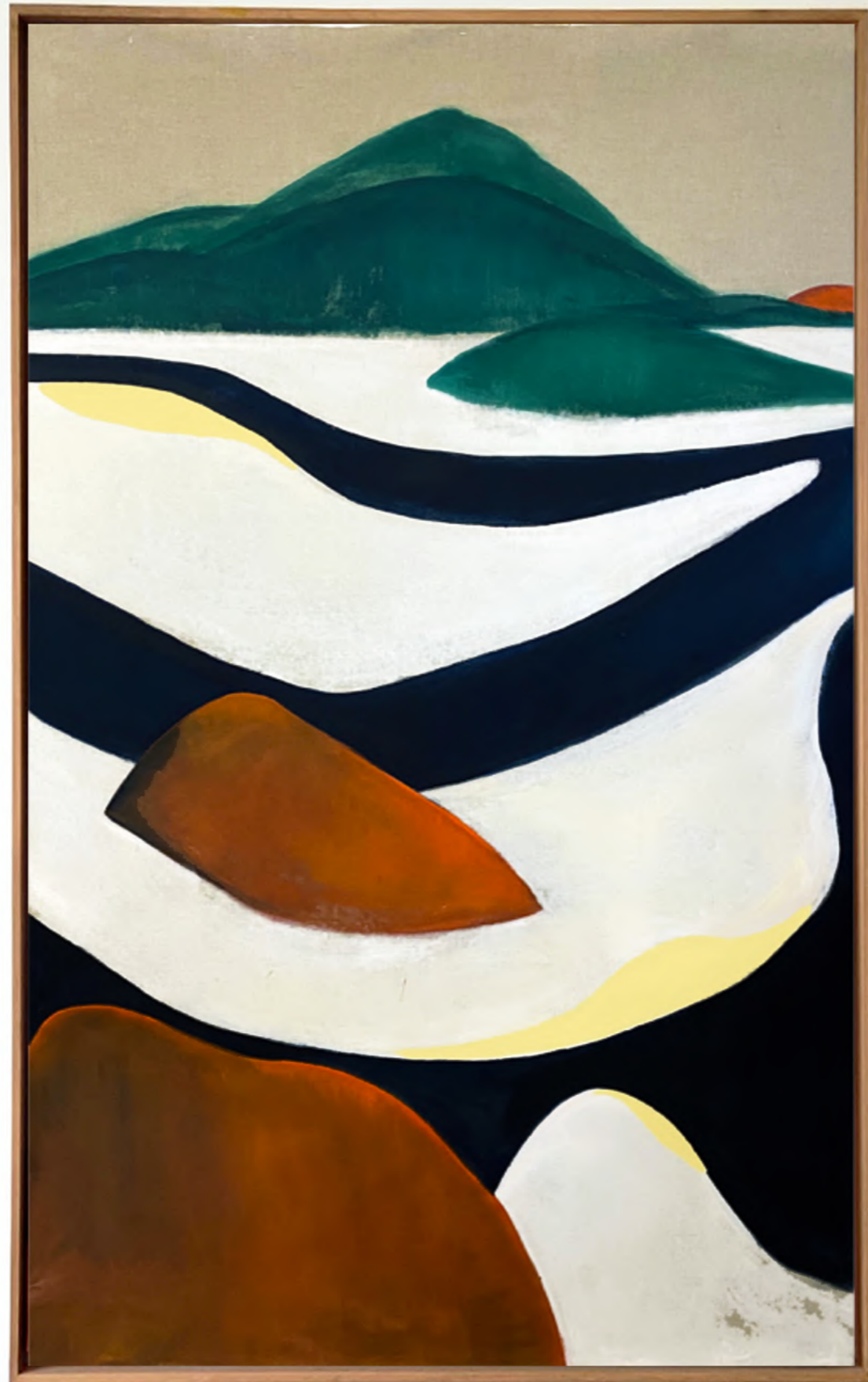
Des îles I & II
50×40 cm
Encre sur papier

300€ chaque



Des îles I & II
50×40 cm
Encre sur papier

300€ chaque



Douro IV
220×120 cm
Pigments et medium sur toile

2800€



Collines I, 2023
89×116 cm
Pigments organiques et huile sur toile enduite à la colle de peau

2700€



Des îles, 2023
40×30cm
Pigments et encres sur papier
250€ chaque

Volutes de fumée, anneaux saturniens, nuages abondants accumulés en kern, dans ses compositions abstraites mat.b aime s'écarter de ce qui est habituel notamment pour faire apparaître une nature transcendant les contraintes du monde physique. Tout ne tient qu'a un fil dans un système surnaturel au-delà ou en dehors des lois de la nature.



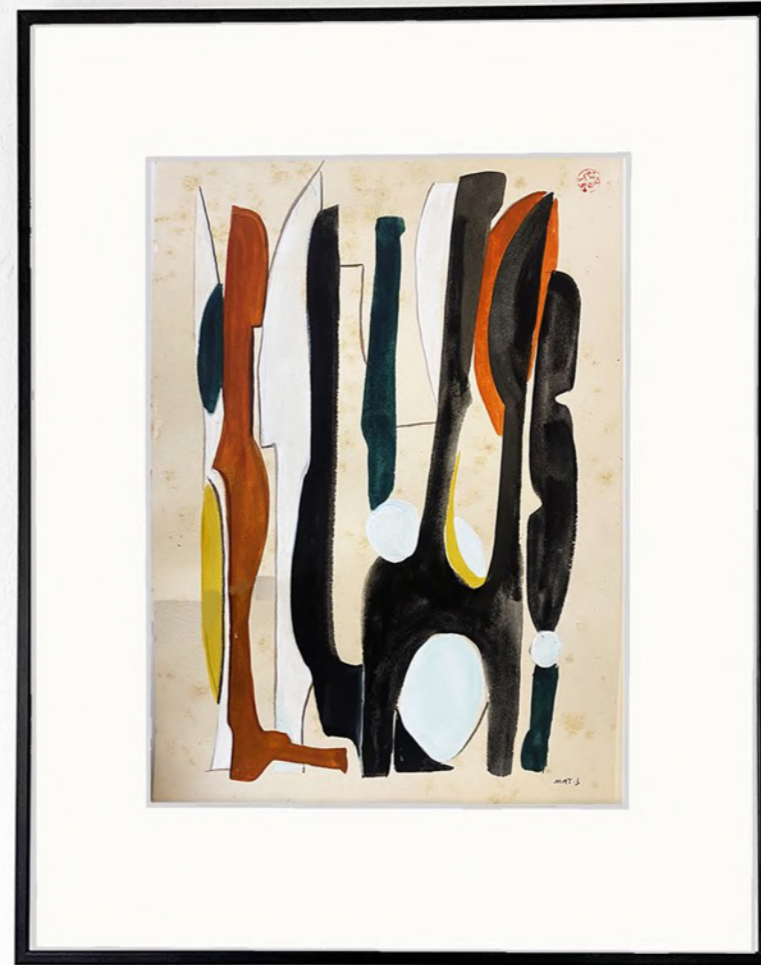
Supernature I , 2021
116×89 cm
Huile sur toile

2800€



Supernature II & III , 2021
50x50cm
Huile sur toile

450€ chaque



Tiges I & II , 2022
40×30 cm
Aquarelle sur papier artisanal

250€ chaque



Supernature IV , 2022
60x40cm
Huile sur toile

700€



Supernature V , 2022
190×120 cm
Huile sur toile

3800€



Un rock II , 2022
70×50 cm
Encre de Chine sur papier artisanal

500€



LIGNES FAUVES

ABSTRACTION ORGANIQUE

Comme un vol d'oiseau au dessus d'un fleuve sauvage dont les courbes sensuelles et mordorées caractérisent cette impression hypnotique et féroce.



Sphère Fauve, 2023
120×120 cm
Huile et pigments de terre sur toile
3500€



Extrait série "Dessins Fauve", 2023
50×40 cm
Encres végétale et pigments sur papier
320€



Lignes Fauves I&II, 2023
116×89 cm
Huile et pigments naturels sur toile

3200€ chaque



Lignes Fauves rond, 2023.
60×60 cm
Encres végétale et pigments sur papier

600€



Lignes Fauves I, 2023
70×50 cm
Huile et pigments naturels sur toile
420€



Extrait série "Dessins Fauve", 2023
50×40 cm
Encres végétale et pigments sur papier

320€

LES FOULES NUES

HIÉROGLYPHES FIGURÉS

Derrière l'accumulation de signes calligraphiques aux allures d'arabesques, se dessinent des silhouettes dont la multitude compacte envahit ses toiles panoramiques.

Leur élan attire irrésistiblement, comme l'illusion changeante d'une danse folle et singulière.

Entre orientalisme et mysticisme, mat.b exploite à travers Les Foules les possibilités du trait : les contours des silhouettes se chevauchent et les corps sont démultipliés, suggérant le mouvement avec graphisme et sensualité.

Mêlée nue, 2022
131×82 cm
Encre sur papier Washi Japonais
Collection privée, Reims



la Chasse . 2022
140×190 cm
Huile et pigments sur toile
4200€

Dans un décor flamboyant où s'enchevêtrent subtilement colonnes corinthiennes et arcades aux lignes épurées, des animaux exotiques côtoient des silhouettes de femmes sculpturales aux allures de Diane chasseresse. Lances au poing, amphores à bout de bras, elles convoquent tout à tour force et sensualité, dans un ballet antique revisité en perpétuel mouvement.



Foules de femmes II, 2022
131×82 cm
Huile et pigment noir d'ivoire sur toile

2200€



Étude pour Foules Libertines, 2022
40×50 cm
Encre sur papier artisanal

280€



Foules libertines II, 2022
80×100 cm
Huile sur toile

1400€

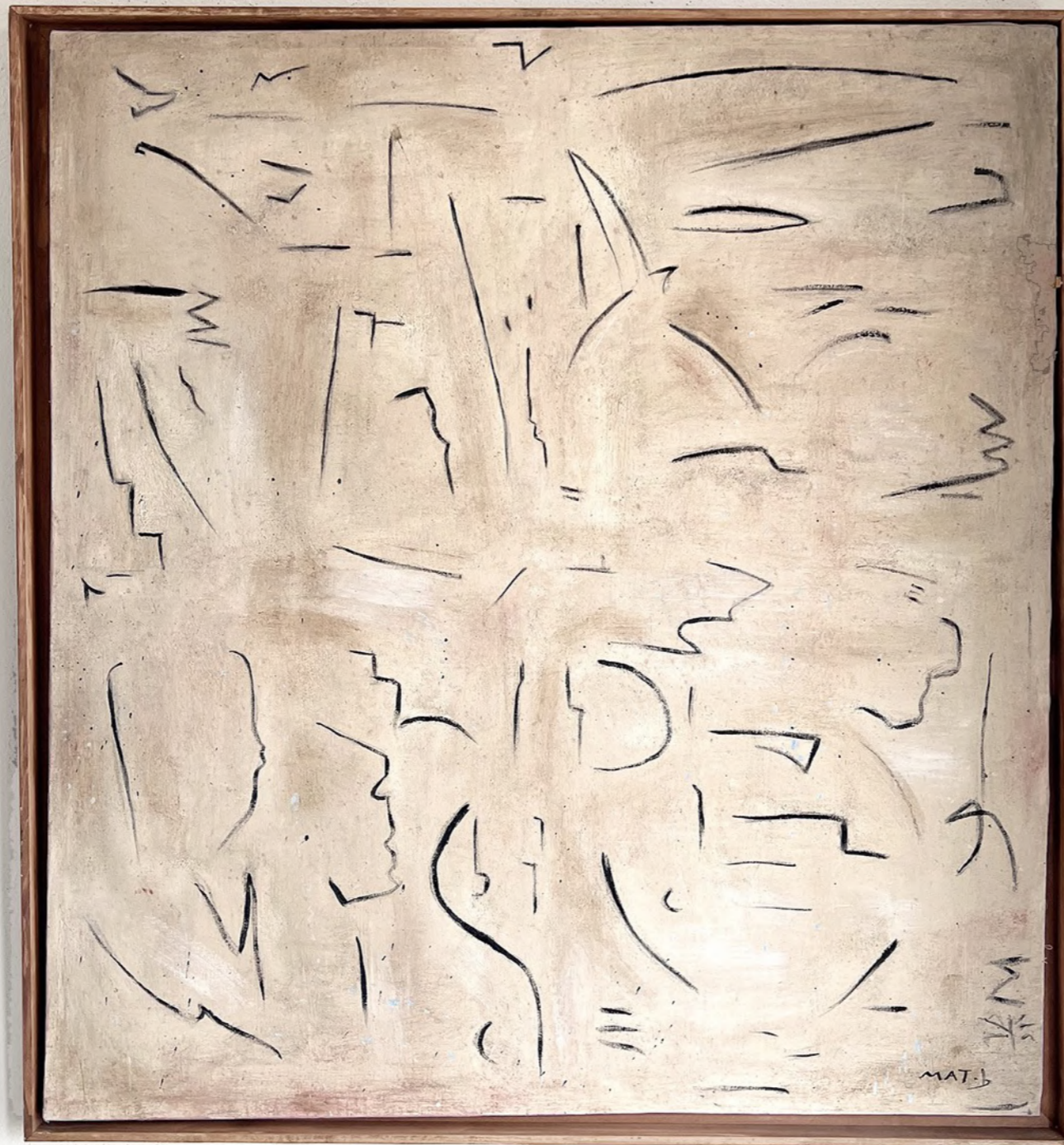


Exposition Lignes Fauves. 2023
Galerie Advertigo, Paris



Le Harem, 2022
50×70 cm
Encre sur papier artisanal

320€



Masques, 2020
110×100 cm
Huile et charbon sur toile

2200€



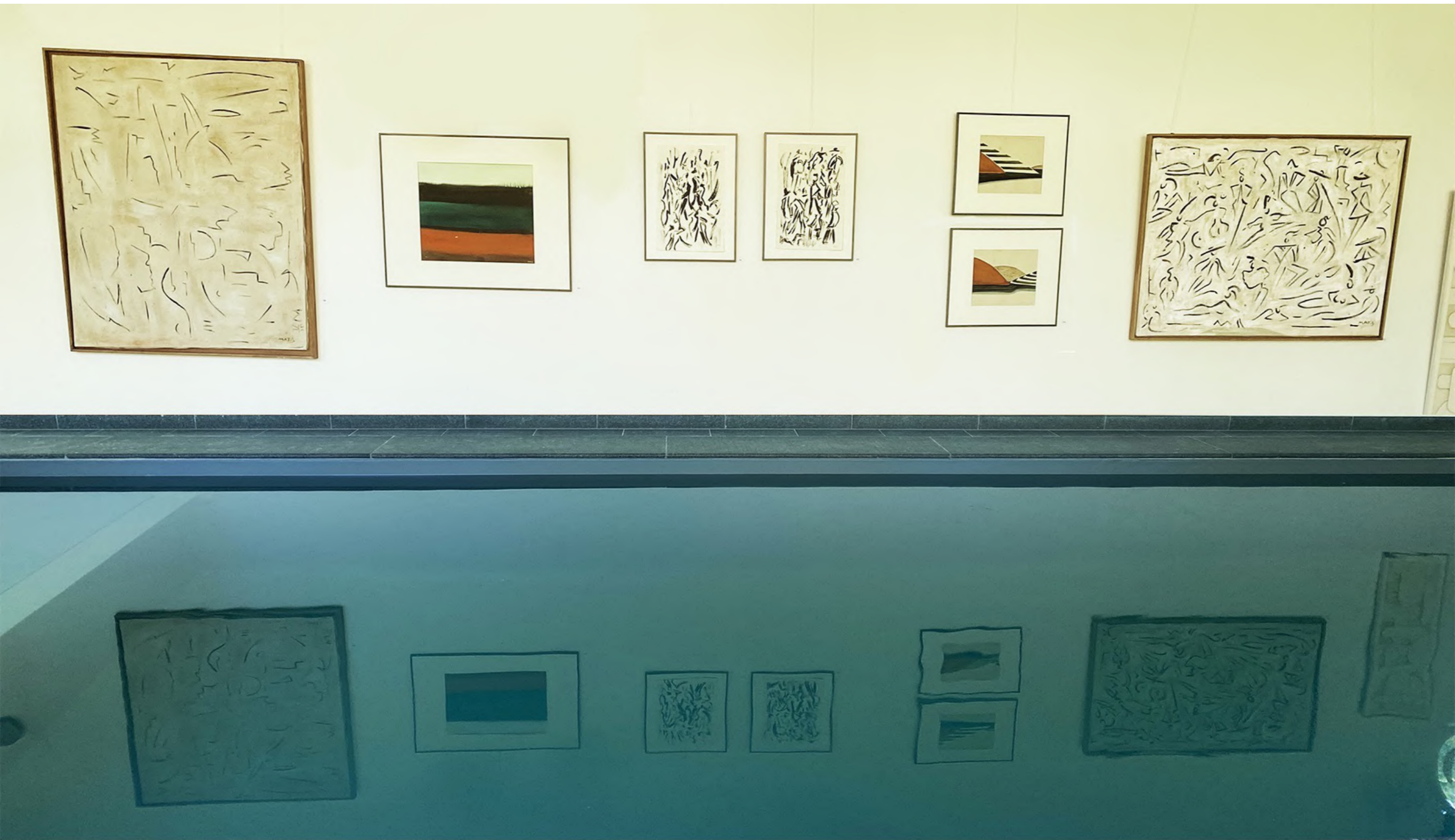
Signs, 2020
60×90 cm
Charbon et ocre naturelle sur toile

1500€



Foules ocre, 2022
70×50 cm
Encre sur papier artisanal

280€



Exposition Mirabilis, Juin 2023
Hôtel particulier, Troyes

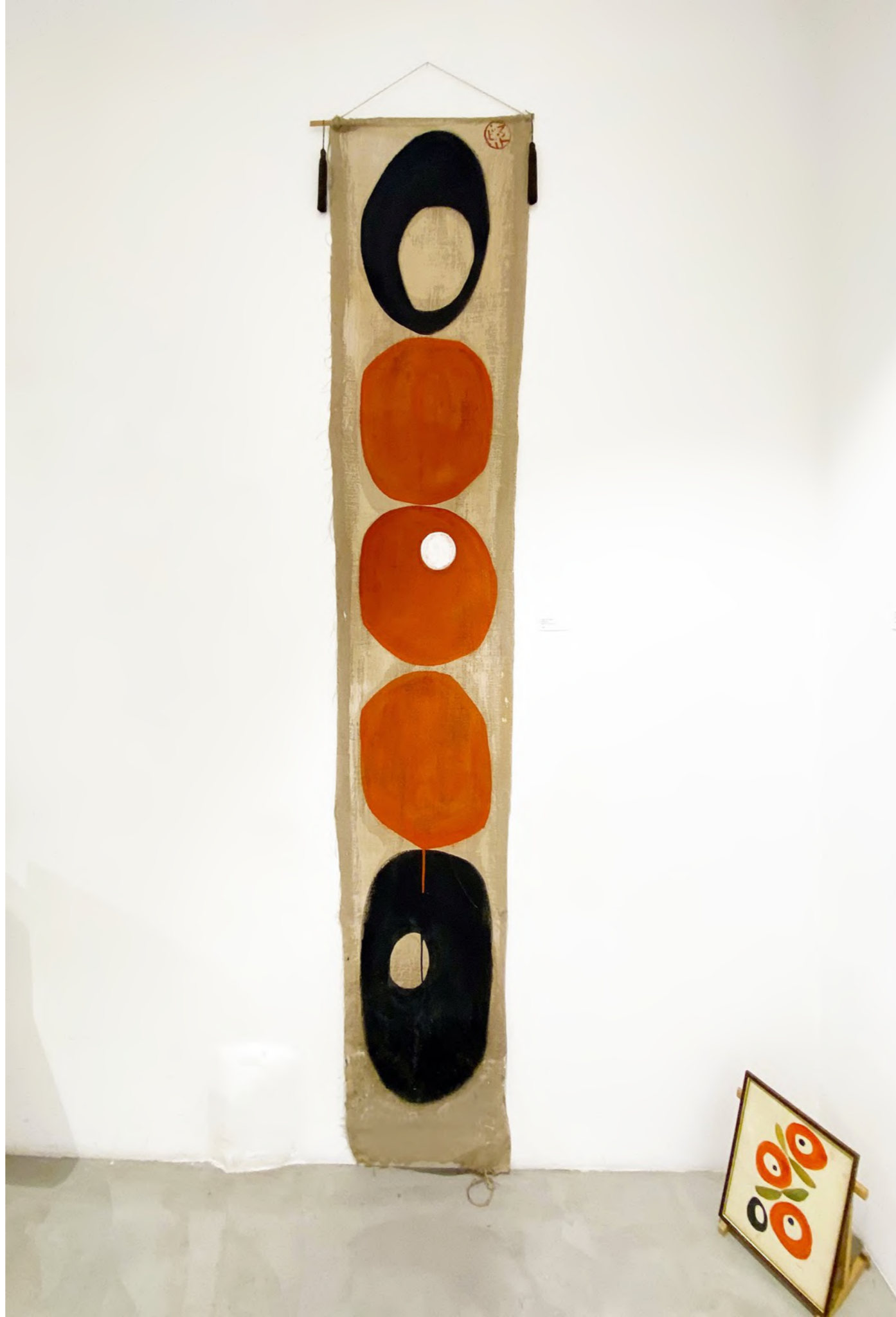
THAT'S 70'S

Après quatre années de peinture exclusivement figurative, en 2018, mat.b réalise ses premières compositions abstraites. Cette série inspirée des codes des années 70's, aborde des chevauchement de sphères et de lignes, songes des années rétros ...



Tennis II, 2019
116×89 cm
Technique mixte sur toile

2400€



Totem 70's, 2022
200×50cm, 200x70cm
Huile sur toile libre

800€

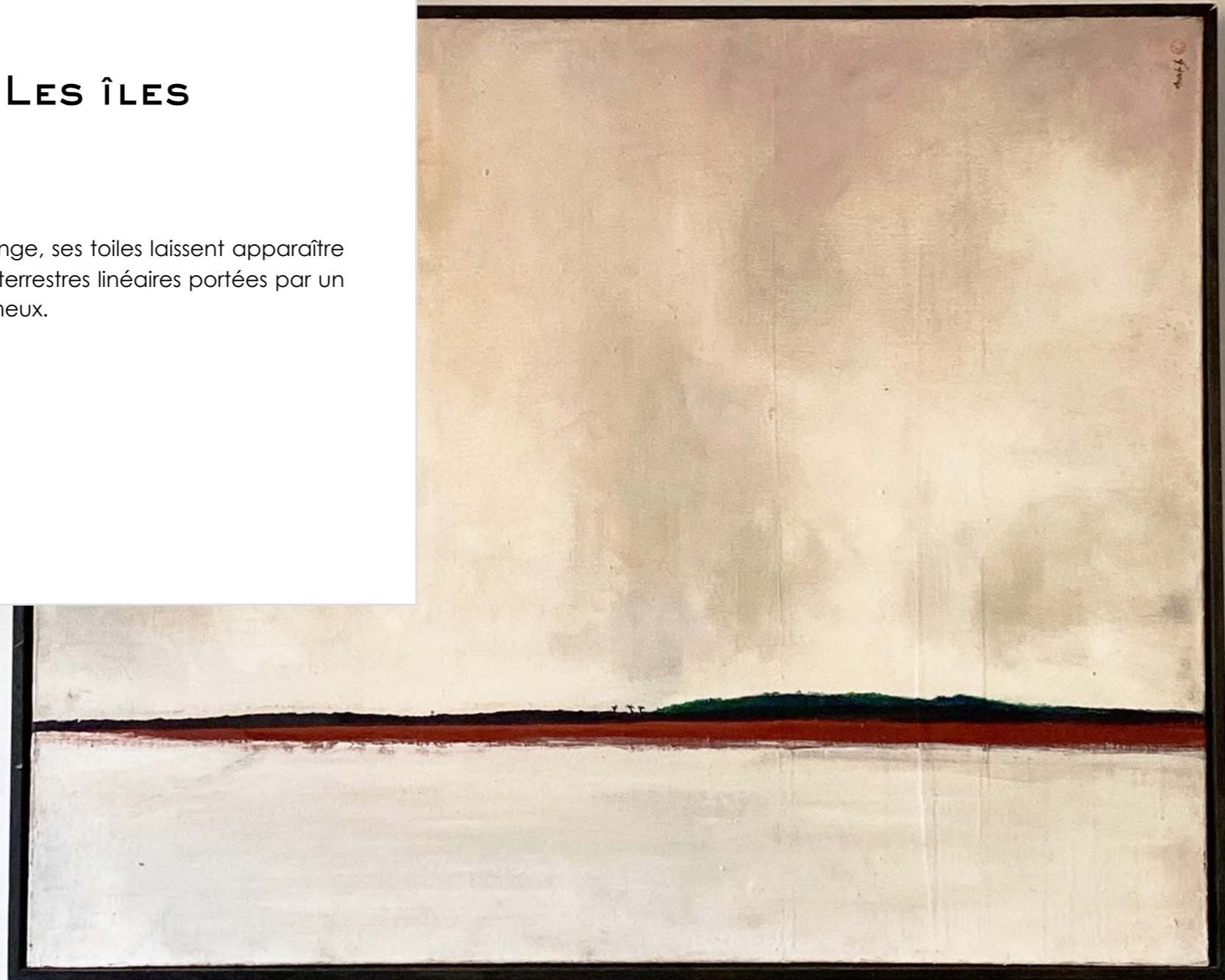


Tenture 70's, 2022
180×100 cm
Huile sur toile libre en lin

900€

LES ÎLES

Comme un songe, ses toiles laissent apparaître des étendues terrestres linéaires portées par un brouillard brumeux.





La possibilité d'une île III, 2023

55×46cm

Pigments et huile sur toile

900€



La possibilité d'une île III, 2023
114×149cm
Pigments et huile sur toile

3200€





MIRABILIS

UNE ODE À L'ÉCLECTISME

Insolite et picturale, cette série au long cours émeut par sa mélancolie autant qu'elle fascine par ses accords fantastiques ou mystiques, et ressuscite ainsi tout l'esprit des contes.

Dans cet ensemble cosmopolite et magnétique aux accents baroques, des encres inspirées des ballets russes tutoient des paysages fantasmagoriques au brouillard presque palpable, tandis que l'exotisme asiatique interpelle des vestiges du passé fixés pour l'éternité.

Véritable petit théâtre du monde, Mirabilis capture l'essence envoûtante de lieux romanesques et d'objets extraordinaires pour en révéler toute la beauté, entre rêve et réalité.

Sur le pont un jour de pluie, 2018
116x89 cm
Huile sur toile

2400€



TAPISSERIES MURALES AMAZONES

Inspirées par les décors exubérants des papiers peints Zuber, ces tapisseries peintes sont pensées comme un objet décoratif nomade et baroque.

Entre utopie et mythologie, dans une végétation somptueuse où s'entremêlent cocotiers, lianes et aristoloches, on y découvre des Amazones, fières guerrières indépendantes.

L'Île des Amazones, 2023
135×200 cm
Pigment et médium sur tapis
Indien en coton
Gansage en peinture et filet d'or

Disponible en commande sur
mesure (environ 3500€ selon le
format)



Amazone I, 2023
130×170 cm
Pigment et medium sur tapis Indien en coton
Gansage en peinture et filet d'or

3800€



Les Amazones et les singes .2023
130×94 cm
Huile sur toile

2500€



Chinoiserie bleue, 2023
126×187 cm
Pigment et medium sur toile Indienne en coton
Gansage en ruban de soie

2200€



Pondicherry. 2022
70×50 cm
Aquarelle, encre et pigments sur papiers ancien

500€



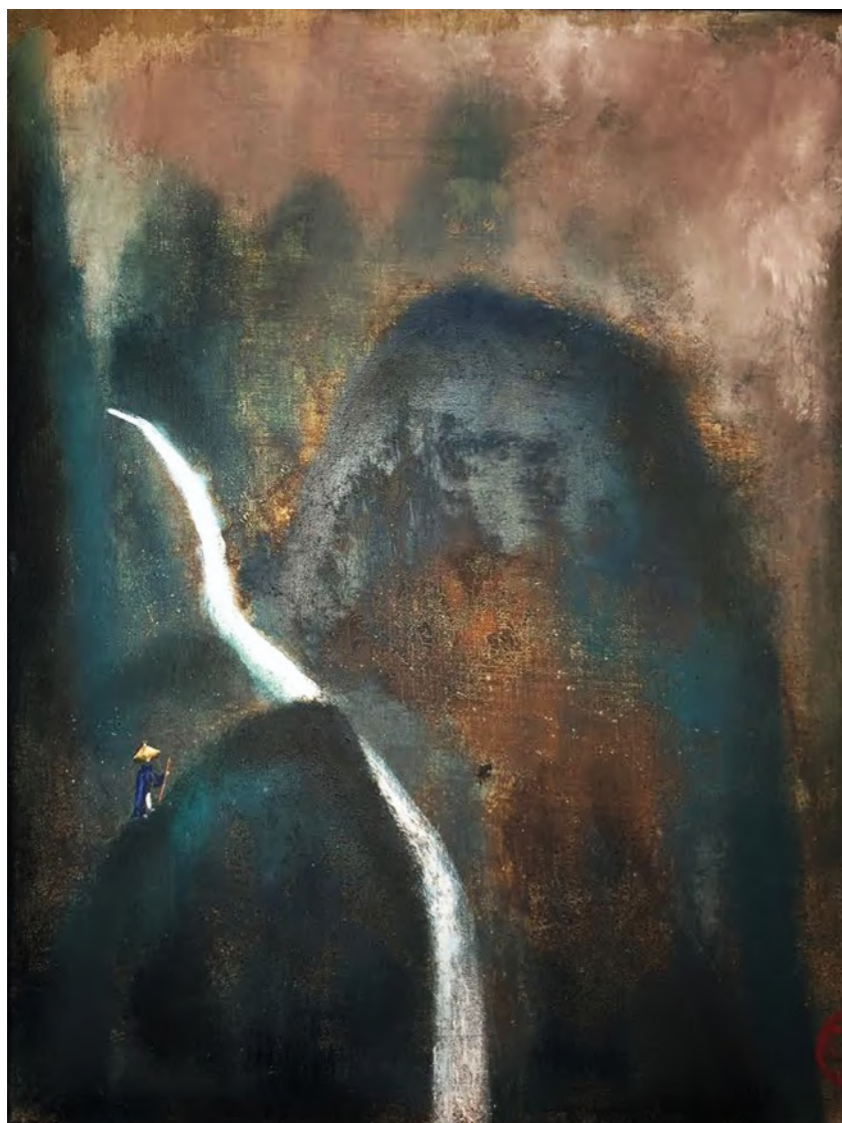
Douro bleu, 2023
50×70 cm
Encres sur papier

450€



Le pêcheur et la cascade bleue,
2018
120×42 cm
Technique mixte sur toile
Courtoisie de l'artiste, Paris

1500€



Yama la montagne, 2017
50×57 cm
Technique mixte sur toile
Courtoisie de l'artiste, Paris

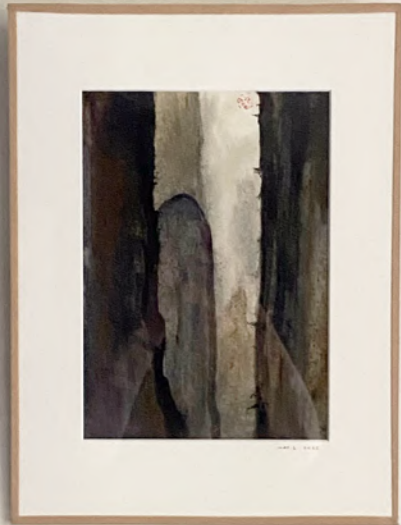
900€





Sur le pont un jour de pluie, 2018
116×89 cm
Huile sur toile

2400€



Yama la montagne I & II, 2022
50×40 cm
Aquarelle, encre et pigments sur papier Washi

400€ chaque



Le Pont, 2022
50×40 cm
Aquarelle, encre et pigments sur papier Washi

450€



Le Temple, 2022
50×40 cm
Aquarelle, encre et pigments sur papier Washi

450€



extrait série "Fleurs du Japon" , 2023
50×40 cm
Aquarelle, encre et pigments sur papiers ancien
Courtoisie de l'artiste, Paris

300€ chaque

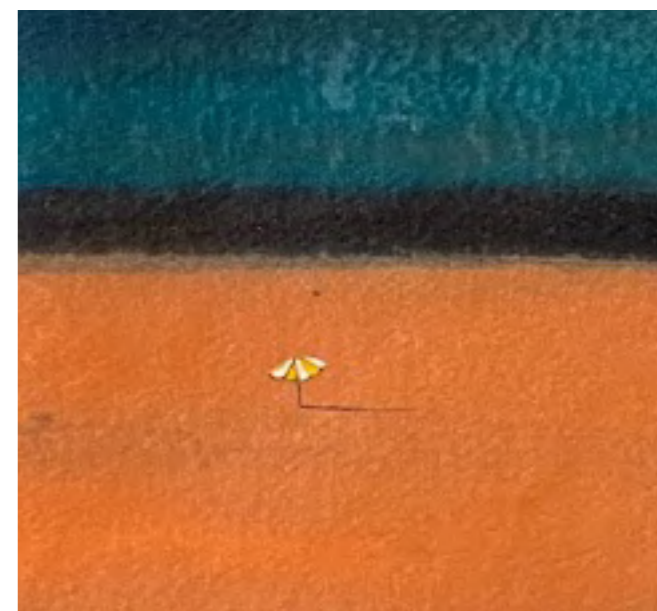


La piscine n°IV, 2023
116×89 cm
Technique mixte sur toile
Caisse Américaine blanche
2700€



La piscine n°IV, 2023
116×89 cm
Technique mixte sur toile
Caisse Américaine blanche

600€



Parasol sur terre brulée, 2022
50×70 cm
Technique mixte sur papier

500€



KIMONOS

TENTURES MURALES

Pensé comme un objet décoratif nomade que l'on peut rouler et transporter, la toile est parée et gansée de tissu pour habiller les murs et se fondre dans le décor.

Emblème séculaire de cette destination à l'exotisme magnétique, le kimono trouve également une place de choix dans l'ensemble pictural de mat.b. Les tissages polychromes et les broderies qu'il arbore en sublime le sacré, symbole d'une culture au raffinement extrême.

Le Kimono ou "l'habit que l'on porte sur soi" est un symbole mystérieux en forme de « T », marque l'appartenance à une classe, il devient ainsi une œuvre d'art enveloppant celui qui le porte. Mat.b apporte ici sa réflexion sur cette tradition vestimentaire Japonaise.

comme une invitation à suivre un périple dépaysant dans cet archipel fascinant qu'elle découvre en 2017.



Kimono Garden, 2023
210×140 cm
Huile et pigments sur toile en lin.
Revêtement arrière et
gansage en coton blanc

1800€



Kimono Piano, 2017
210×130 cm
Huile sur toile ibre

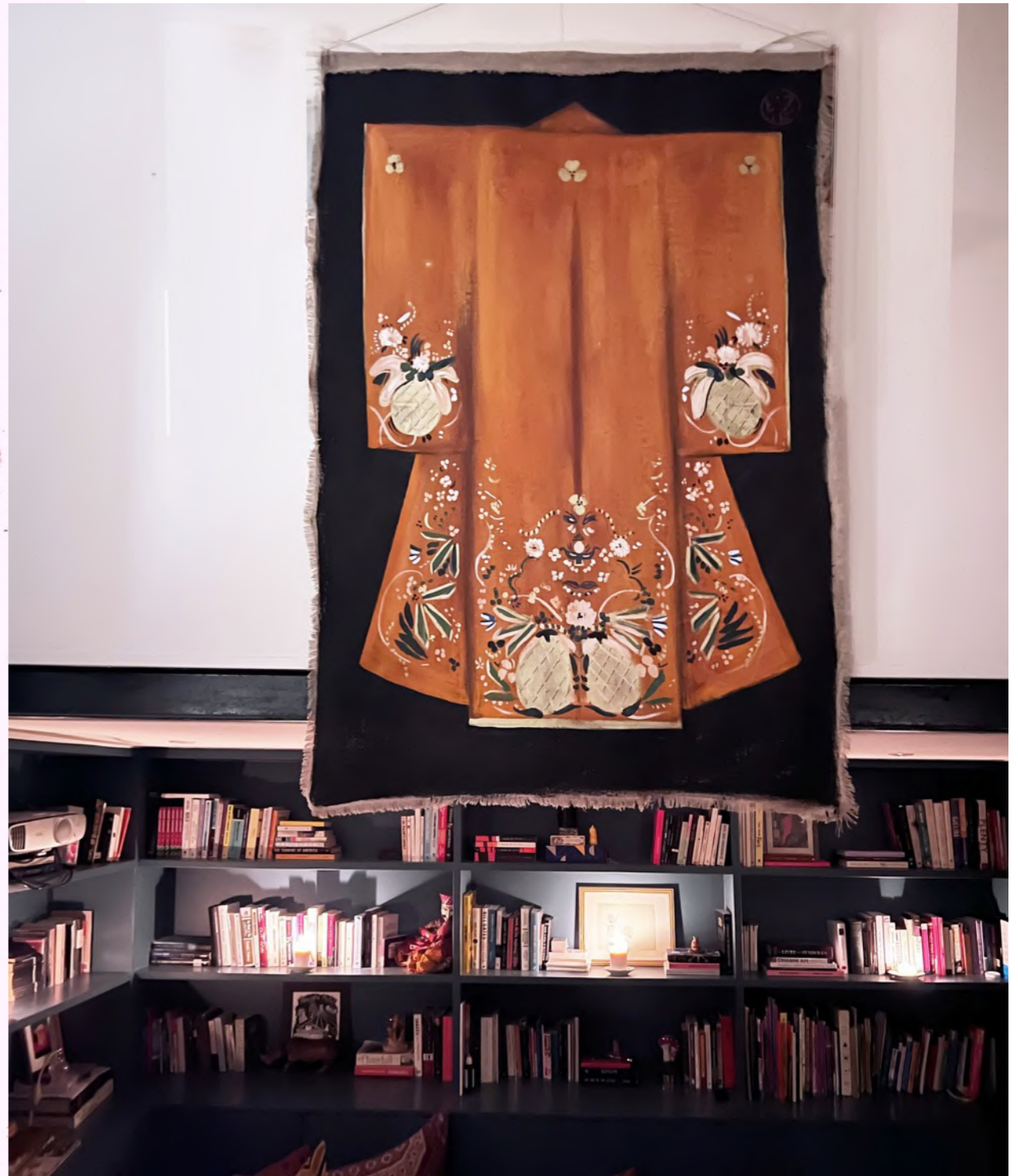
1800€



Exposition Mirabilis, Juin 2023
Hôtel particulier, Troyes

Kimono Sculpture, 2023
210×140 cm
Huile et pigments sur toile en lin.
Revêtement arrière et gansage en coton blanc

1800€



Kimono Ananas, 2024
210×140 cm
Huile et pigments sur toile en lin.

1800€



Kimono Chevrons, 2023
210×140 cm
Huile et pigments sur toile en lin.
Revêtement arrière et gansage en Alcantra.

2000€

Atelier, table de dessin
Pantfin

*“Changer la façon d’accrocher une toile au mur
— comme une tapisserie ou un kakémono
japonais — permet de la libérer de son squelette
pour retrouver l’allégorie d’une peinture
nomade.”*



Kimono 70's, 2023
210×140 cm
Technique mixte sur toile libre.
Gansage et doublure en alcantra

2200€

SOUVERAINES

PARURES SCULPTURALES

Déeses, Amazones, impératrices, sirènes et prêtresses, elle aime exprimer sa fascination à la fois pour les femmes qui ont su marquer l'histoire de leur vénusté mais aussi pour les ornements qui les paraient. Cette série au long cours interpelle grâce à des silhouettes sans visages ou mat.b rend un hommage à la nature et donne à voir ce que la féminité a de magnifique.





Pretresses II, 2023
160×120 cm
Pigment et medium sur alcantra
Gansage en ruban de soie

1900€



Cixi, 2019
116×89 cm
Huile sur toile
Courtoisie de l'artiste, Pantin

2100€

Sirène, 2019
146×114 cm
Huile sur toile
3500€





Miss Baker, 2018

116×89cm

Pigments et medium sur toile

2200€



La femme YSI, 2018

116×89cm

Pigments et medium sur toile

2000€

DRIPPING

OÙ L'ÉLÉGANCE DE LA TÂCHE

Projetée, coulée, versée ou étalée, la tâche favorise un lyrisme dégagé de toute servitude. Le hasard informel obtenu propulse rapidement dans un imaginaire figuratif qui pousse à vouloir maîtriser l'indomptable.

Attirée par les silhouettes fantasques et étranges qui peuplent son imaginaire, mat.n s'inspire également d'histoires décadentes qui piquent sa curiosité. Dans cette série, elle coordonne son geste dans une peinture monochrome verticale, où la tâche occupe une place majeure, imprimant dans l'ondulation de la peinture des silhouettes longilignes dont l'identité se dessine dans l'imprévu.

Dans ce bestiaire aussi singulier qu'élégant, les lignes délicates et en mouvement traduisent à la fois la véracité de la physionomie animale et la complexité de sa représentation, faisant de chaque œuvre un voyage dans un univers pictural à la fois naïf et brut.





Pataxo blanc, 2017
230×180 cm
Technique mixte sur toile
2200€



Le Cocu, 2015
120×90cm
Technique mixte sur bois
Courtoisie de l'artiste, Pantin

4200€



Atlas, (Burning Man 2016)
350×200 cm
Technique mixte sur toile
Collection privée, Paris
7000€



Le Buste Grecque, 2022
130x97 cm
Pigments et liants sur toile
2300€



Panthere noir d'ivoire, 2023
114×149cm
Pigments et medium sur toile

3800€



Pataxo Ocre, 2017
110×80 cm
Technique mixte sur toile libre
Courtoisie de l'artiste, Lisbonne
1200€



The eye of the tiger
120×120 cm
Huile sur toile libre en jute

1500€

STILL LIFE

«IL Y A DES FLEURS PARTOUT POUR QUI VEUT
BIEN LES VOIR.» HENRI MATISSE

Le tableau de fleurs dégage et communique une grande vertu positive qui porte le nom de joie. Sa contemplation évoque des souvenirs, un monde d'une simplicité enfantine, la joie du cœur. La fleur dans sa signification spirituelle est libérée de toute entrave et nous renvoie à la méditation.

Afin d'imposer une émotion devant la beauté éphémère, mat.b revisite la nature morte en y ajoutant l'élégance qui motive son travail, sa technique varie entre le négligé et la minutie de ses gestes. En chargeant ses toiles de ses explosions de couleurs et de matière, elle nous rappelle la peinture bourgeoise oubliée, les tentures et les tapisseries opulentes qui ornaient autrefois les salons.





Mimosas IV, 204
50×40 cm
Huile sur toile

3200€



Extrait série "Fleurs bleues", 2021
50×40 cm
Aquarelle sur papier artisanal

280€ chaque



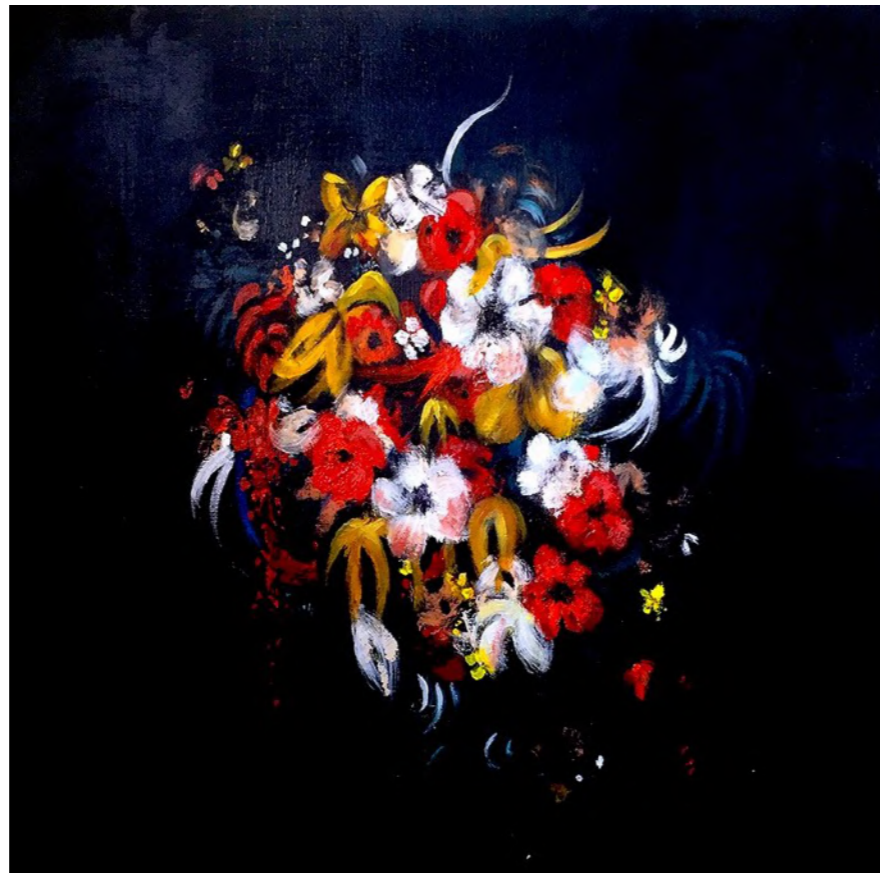
Garden of love I, 2022
70×50 cm
Aquarelle sur papier artisanal

380€



Extrait série "Garden of love", 2022
70×50 cm
Aquarelle sur papier artisanal

250€ chaque



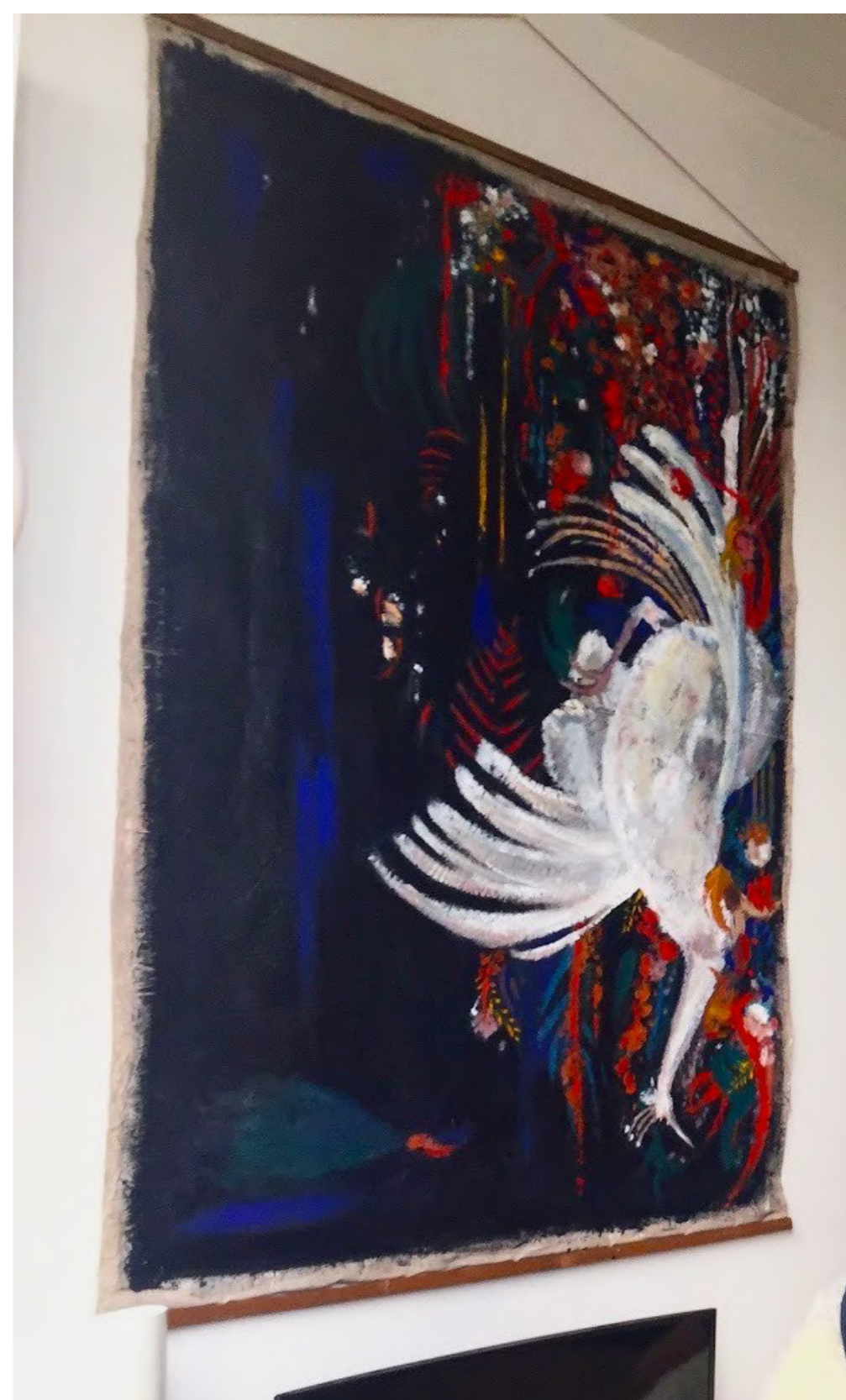
Décadanse III & IV, 2016
80×80 cm
Technique mixte sur toile
Courtoisie de l'artiste, Pantin
900€ chaque





Décadanse II, 2016
220× 150 cm
Technique mixte sur toile
Collection privée, Paris

3800€





Fleurs Normandes I & II, 2022
50×40 cm
Aquarelle sur papier artisanal

320€ chaque

SCULPTURE

TERRE BLANCHE CHAMOTÉE





Chevalière. 2022
H30*L23*P10 -
1000€



H . 2022
H25*L28*P9
600€



Corail . 2022
H25*L20*P6
600€



Trois maillons . 2022
Terre blanche et ocre naturelle-
H30*L23*P10
180€



Chavín . 2022
Terre blanche et ocre naturelle-
H20*L14*P10
180€



Deux Maillons . 2022
Terre blanche et ocre naturelle
H20*L14*P10
180€

CURRICULUM VITAE



EXPOS SOLOS

Printemps", Agence Varenne st Sulpice, Paris, Mai 2022
"Naiades", Galerie Heureux les curieux, Paris, 2020
"Souveraines", Advertigo Design, Paris, 2019
"Floating worlds", Rouge Ardoise, Paris, 2018
"Japan mania", Le Camellia, Bougival, 2018
"Flying Rhino", Africa Burn, South Africa, 2018
"Mat.b revisits Fashion for Dresswing", Paris, 2018
"Des figures, des espaces", Brasserie Gallia, Pantin, 2017
"Atlas", Burning Man, Nevada (USA), 2016
"Vu de dos", la Casa 45, Paris, 2016
"Live show", RA+RE Clothing launch party, Paris, 2015
"Black Rock Rooster", Burning Man, Nevada (USA), 2015

EXPOS COLLECTIVES

"l'Odyssée", Salle Royale de la Madeleine, Juin 2022
VisuELLE", Chabram2, Touzac, 2017
"Cabinet de curiosités", Galerie Damrémont, Paris, 2016
"Praxinoscope", "Burning Man", Black Rock City (USA), 2016
"Tâches", Salle Royale de la Madeleine, Paris, 2016
"Le portrait", Galerie Berthaud, Paris, 2015
"Les tranchées modernes", Chabram2, Touzac, 2014

RÉSIDENCES ET FORMATIONS

2018 - Membre de la "Fondation Taylor", Paris
2017 - L'atelier Gallia, Pantin
2016 - Domaine de l'Albinie, Salle la source
2015 - Abbaye de Basse fontaine, Brienne le Château
2015 - Rio Arts Club, Gavéa, Rio de Janeiro, (Brasil)
1994-2003 - Beaux-Arts school, Troyes, France

PARCOURS

Pendant neuf ans, mat.b s'exerce aux disciplines du dessin et de la peinture aux Beaux-Arts de Troyes, sa ville d'origine. Elle choisit ensuite de consacrer ses études au commerce international tout en continuant à dessiner et trouve ainsi des inspirations lors de ses premiers longs voyages (Chine, Barcelone et Londres).

C'est à New-York, où elle vit plusieurs années (2008-2012), que naissent ses premières séries de peintures "les New-Yorkaises" et "Les Parisiennes" qui seront exposées à Paris à son retour en France en 2012.

En 2014, Mathilde lance "l'Atelier mat.b", où en tant que directrice artistique, elle collabore avec des clients comme Hermès, Payot, Moët, Boucheron, Angelina, Lulu dans ma rue...; et veille à placer dans ses dessins une pointe d'humour et une touche d'élégance qui lui est propre.

En 2015, Mathilde obtient une résidence au Rio Arts Club (Rio de Janeiro), où elle crée la toile «Elefante» qui marque le début de sa série de grands formats en « Dripping ».

En 2016, elle installe son premier atelier à Pantin (93), elle peut alors laisser libre cours à son élan créatif, sa recherche picturale s'oriente vers le travail de la matière, les tentures murales et la calligraphie. Ses recherches vont s'intensifier et un voyage au Japon en 2017 lui insufflera de nouvelles inspirations qui donneront naissance à des séries de peintures représentant des petits mondes: Japan Mania, Wild Wild World et Mondes Flottants.

En 2020 elle signe la direction artistique de l'hôtel Maison Mère (Paris 9e) et donne à ce lieu une touche artistique singulière avec la réalisation d'une mosaïque, le design de kakémonos géants et la décoration du restaurant.

Depuis 2021, elle est représentée par "l'agence Solene" à Londres et par "La Roche" aux USA.





55 rue cartier Bresson
93500 Pantin
+336 48 43 37 81
brunelet.mathilde@gmail.com

@MATHILDE_BRUNELET