

MATHILDE BRUNELET



## DÉMARCHE

Passionnée par les matières anciennes, les traces du temps et les supports qui portent une mémoire, j'explore l'esthétique de la patine et de la persistance. Mes créations naissent de gestes de superposition, de ponçage ou de détrempe, comme des fouilles picturales. Ce rapport tactile et temporel à la surface dialogue avec mon intérêt pour le vivant, les présences, les corps en mouvement, les espaces habités ou à habiter.



**LA FEMME**  
2025

Teinture végétale et  
peinture à l'Indigo sur  
draps anciens

130 x 90 cm

## BIOGRAPHIE

Née en 1986, Mathilde Brunelet grandit à Troyes, où elle cultive très tôt une passion pour le dessin et la peinture à l'école des Beaux-Arts.

Après des études en commerce international entre Paris et Londres, elle pose ses valises à New York. Là-bas, elle mène divers projets créatifs avant de se consacrer entièrement à la peinture.

À la suite de plusieurs expositions collectives, elle effectue une première résidence artistique au Rio Arts Club (Brésil), qui marque le début de sa série de toiles éclaboussées à l'encre.

De retour à Paris, elle installe son atelier à Pantin, expose au centre d'art contemporain Chambram2 à Touzac, et réalise deux installations dans le désert du Nevada.

Un voyage au Japon en 2019 lui ouvre de nouvelles perspectives : elle y explore le support à travers la création de Noren (tentures et tapisseries), puis poursuit cette quête avec la réalisation de kimonos en trompe-l'œil.

En parallèle de ses projets d'illustration, elle se voit confier en 2020 une carte blanche pour la direction artistique de l'hôtel Maison Mère (Paris 9e). Elle y imprime une touche unique, avec une mosaïque, le design de trois kakémonos de 12 mètres, ainsi que la décoration des chambres et du restaurant.

Depuis 2024, elle réalise à quatre mains des fresques et installations monumentales pour le restaurant La Felicita (Groupe Big Mamma) et l'hôtel Alfred Sommier (Paris 8e). Elle est ensuite sollicitée pour une fresque murale dans un hôtel particulier parisien, commandée par Joséphine Fossey.

En 2025, elle collabore avec les décorateurs Gilles & Boissier pour les 10 ans de leur agence, en créant toiles et décors pour leurs boutiques et showrooms.



Son parcours artistique prend un nouvel élan après trois années au sein du "Cercle de l'art", marquées par l'émergence de ses Toiles sculptées – une véritable révolution dans sa démarche.

Aujourd'hui, son œuvre se construit comme un dialogue intime entre couleur et matière, nourri par des expérimentations audacieuses : teintures végétales, fabrication d'encre artisanales, tissus et papiers anciens, ou encore l'usage unique de pigments organiques. À travers ces créations, elle invite à une réflexion sur les fondements mêmes de l'art, tout en explorant notre lien viscéral, presque originel, avec la nature.

Elle est à Paris représentée par "Présence Collection" "Solene" à Londres, la "galerie Ojo" à Lisbonne et par "La Roche Interiors" aux USA.



**MÉTAPHORE D'UNE IMPLOSION I & II**  
2026

Teinture végétale, pigments et résine sur draps anciens. Assemblage sur panneaux de bois

60 x 40 cm



**EXPLOSION**  
2026

Teinture végétale, pigments et résine sur papiers  
anciens

50 x 40 cm



**FULGURANCES**

2026

Teinture végétale, cyanotype, pigments  
et résine sur toile ancienne  
41 x 22 cm

LE CIEL COMMENCE LÀ OÙ  
LA TERRE S'ARRÊTE

Mathilde explore les frontières entre ciel et terre à travers une série de toiles et de dessins sculptés et inspirés par la nature.

Chaque œuvre devient une fenêtre sur des paysages imaginaires, évoquant les strates de la terre, l'étendue des cieux ou la profondeur des océans. Ce projet porte un regard sur le monde tout en questionnant notre lien profond et ancestral à la nature.





**MIRAGE I**

2025

Teinture végétale, cyanotype, pigments  
et résine sur toile ancienne

97 x 130 cm

Collection privée, New York



**DUNE & ROC**

2025

Teinture végétale, pigments et résine sur toile ancienne  
Diplyque 22 × 13 cm & 16 × 24 cm  
Collection privée, Paris



**LES LANDES I & II**

2025

Teinture végétale, cyanotype, pigments  
et résine sur toile ancienne

97 x 130 cm

Collection privée, Paris





Teindre et façonner des papiers et tissus anciens, chinés aux quatre coins du monde. Ces matériaux oubliés sont à la fois sa passion et la principale source d'inspiration de Mathilde. À travers eux, elle cherche à révéler la trame, la matière et la délicatesse du temps.

Son travail est un terrain d'expérimentation, guidé par une démarche artistique sensible et durable. En utilisant des teintures végétales et des pigments organiques, elle compose des paysages abstraits et insaisissables, où les textures superposées rendent hommage à la beauté du vivant.



**LA VAGUE**

2024

Teinture végétale, cyanotype, pigments  
et résine sur toile ancienne

190 x 130 cm



**MONTAGNE BLANCHE**

2025

Teinture végétale, cyanotype, pigments  
et résine sur papier  
30 x 24 cm

**MIRAGE III**

2025

Teinture végétale, cyanotype, pigments  
et résine sur toile ancienne  
35 x 27 cm



**ENJOY THE SILENCE**

EXTRAIT SÉRIE - 2024

Encres végétales et pigments sur papier, collages  
50x40 cm





## **LE DÉSERT**

2025

Teinture végétale, pigments,  
huile de lin, résine sur toile ancienne  
82 x 100 cm  
Collection privée, Nantes



## ÉCHO MINIMALISTE

2025

Encres végétales, pigments et résines  
sur papiers anciens

Format encadré 40 x 50 cm

Collection privée, Paris



## HORIZON I

2025

Encres végétales, teinture Indigo et pigments  
sur papiers artisanal  
70 x 50 cm  
Collection privée, Paris





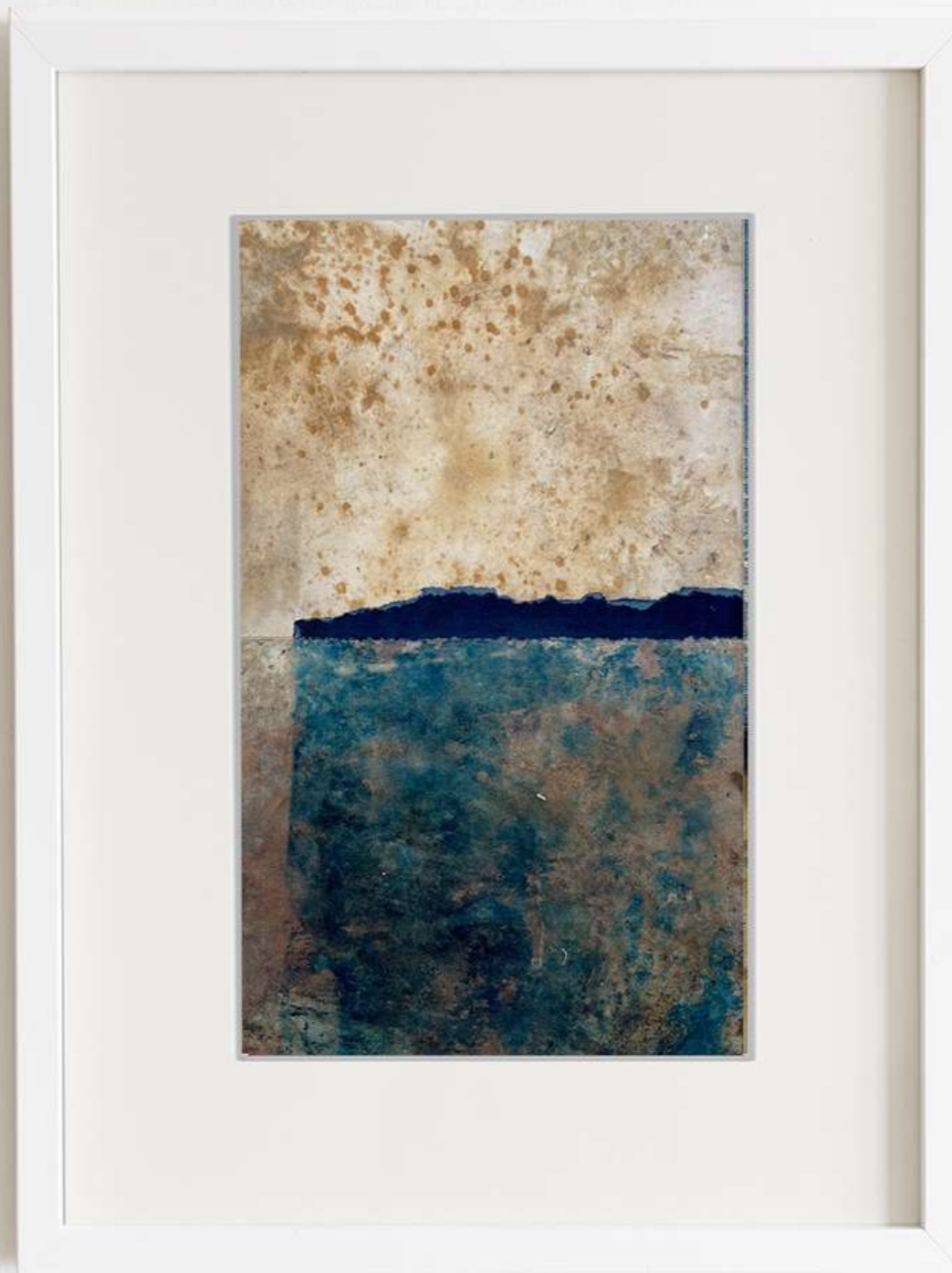
**BALI** (extrait série)

2024

Encres végétales, cyanotype  
et pigments sur papiers artisanal  
70 x 50 cm



Résidence du Cercle de l'Art - Vannes 2024



**LE CIEL COMMENCE LÀ OÙ LA TERRE S'ARRÊTE**

2025

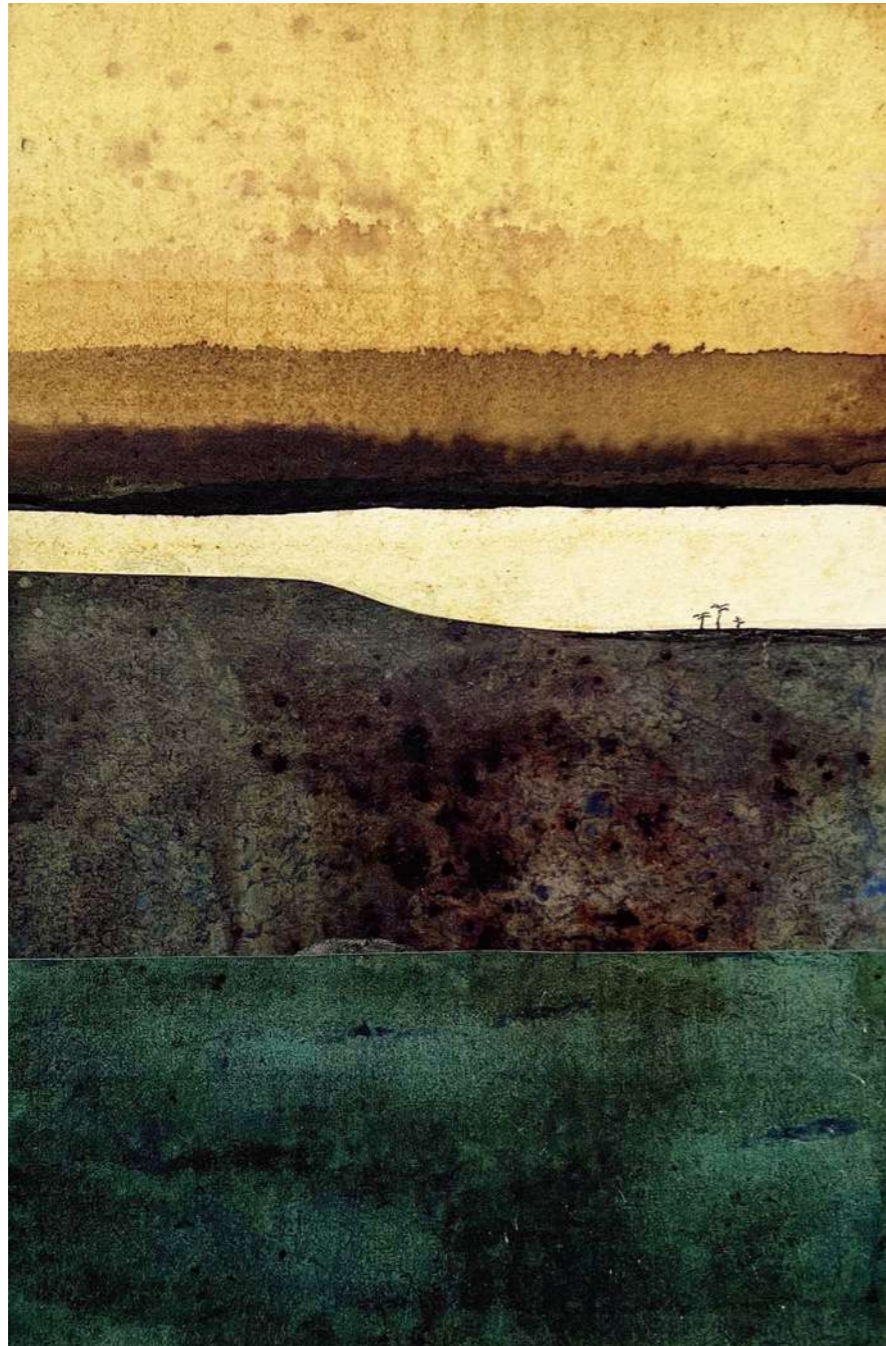
Cyanotype, encres végétales,  
pigments et résines sur papiers anciens  
50 x 40 cm,



**LA MONTAGNE**

2025

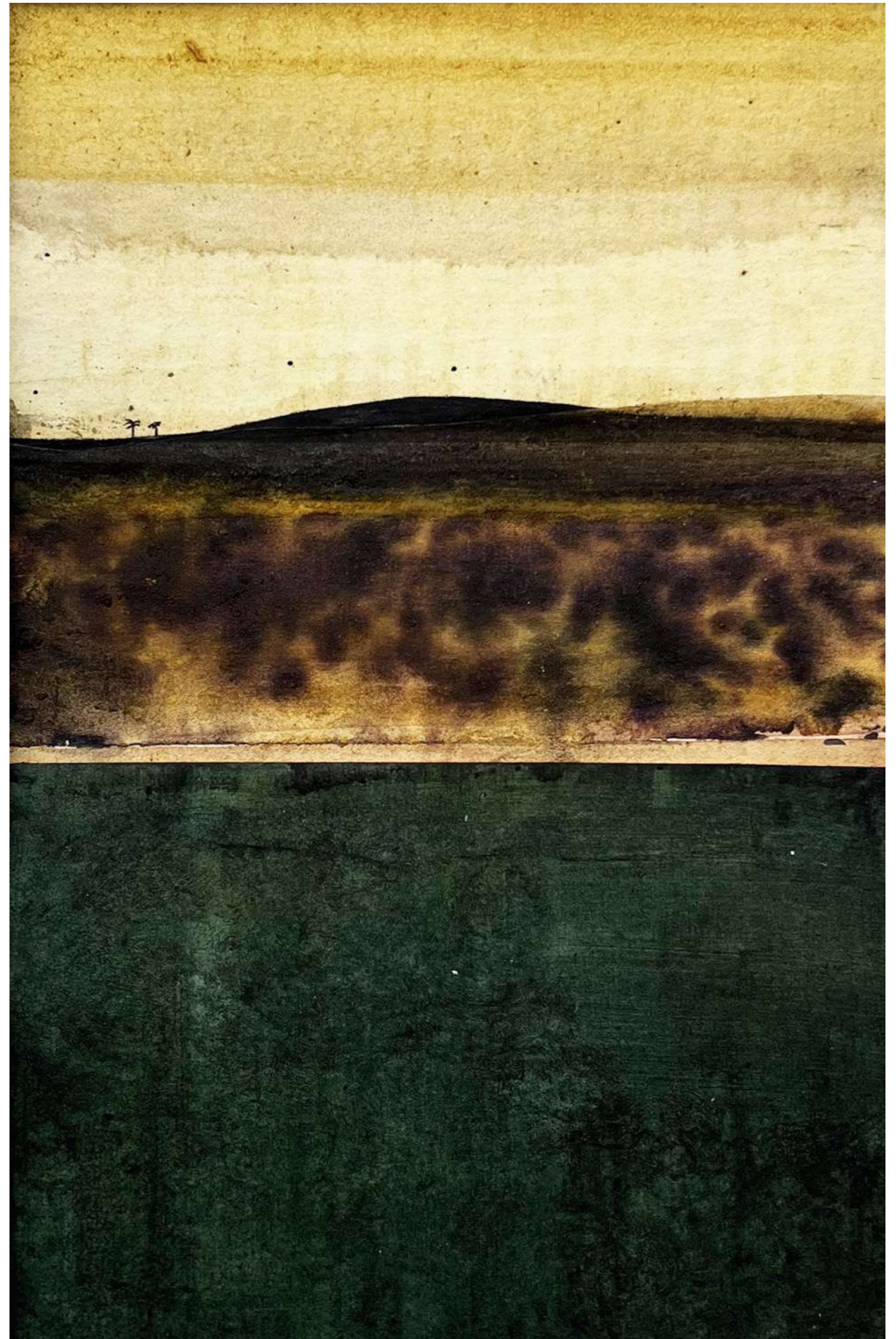
Encres végétales, teinture Indigo  
sur papiers anciens et papier de riz Balinais  
50 x 40 cm,



**ENJOY THE SILENCE**

EXTRAIT SÉRIE - 2024

Encres végétales et pigments sur papier, collages  
40x30 cm





Small white label with text, likely an artist or title label, located below the painting.



## VASES & AMPHORES

Cette série réinterprète l'archétype du vase à travers une abstraction contemporaine.

Les silhouettes classiques deviennent supports de textures organiques, évoquant l'érosion, la patine du temps et la mémoire des civilisations. Dominée par des bleus, ocres et blancs profonds, la palette fait écho à la terre, à l'eau et aux métaux oxydés. Chaque pièce apparaît comme une relique moderne, où la forme traditionnelle dialogue avec une esthétique intemporelle.



**DIPTYQUE VASES**  
2023

2x140x40 cm  
Gouache, huile et pigments sur toiles  
marouflées



**AMPHORAS**  
2024

2x 210×60 cm  
Gouache, huile et pigments sur toiles

Collection privée, Labirynthe collective, Bali



**TRIPTYQUE « LE PASSAGE »**  
2024

3x 260×60 cm

Gouache, huile et pigments sur toiles

Collection privée, Labirynthe collective, Bali







**PAPIERS TEINTS**

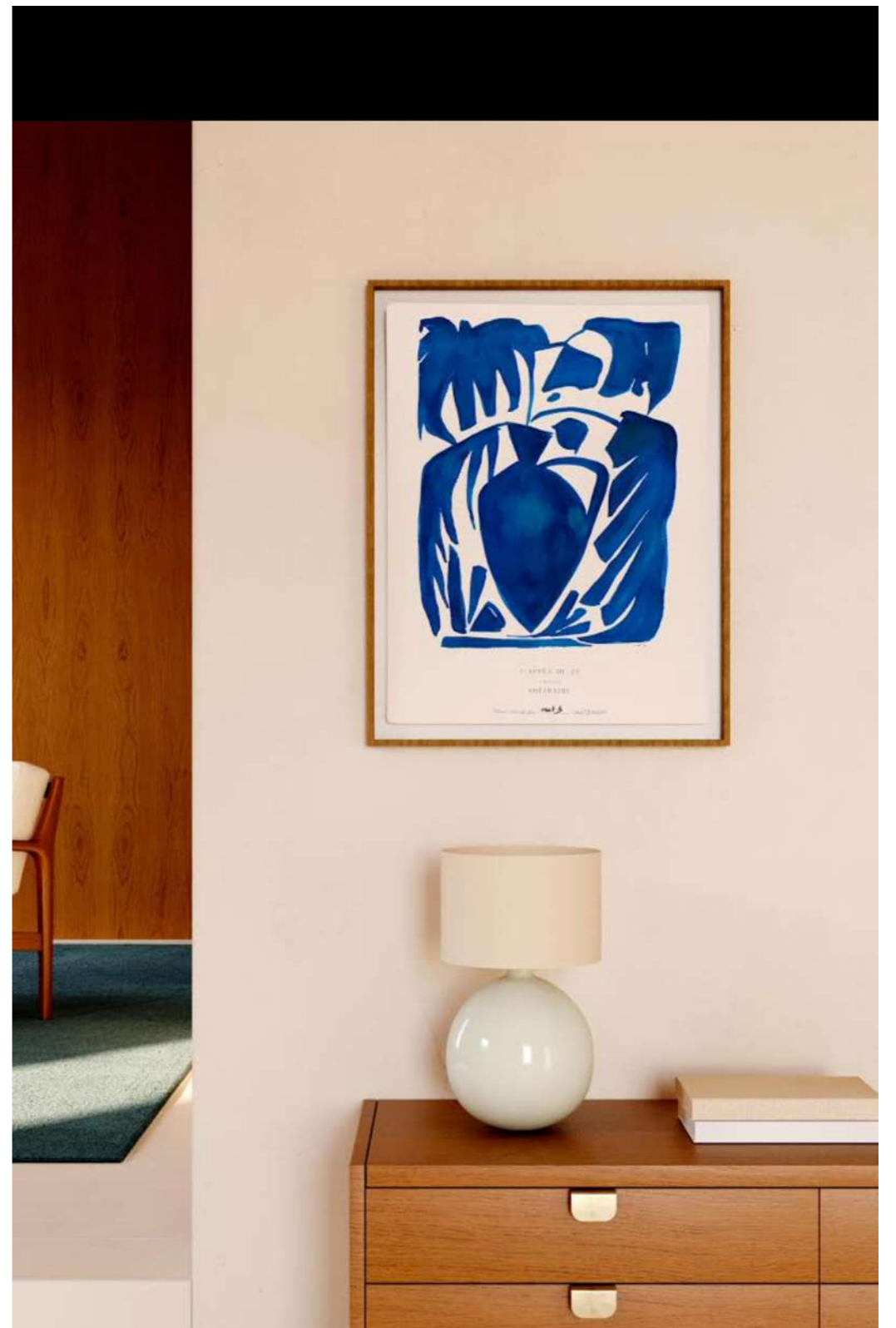
2023

Encres végétales sur papier ancien  
30×24 cm




**AMPHORES DYPTIQUE**  
2023

50×40 cm  
Pigments et résine sur papier



**AMPHORES BLEUS**  
COLLABORATION AVEC SÉZANNE  
2023

116×89 cm  
huile et pigments sur toile



Jouer du hasard avec des  
tissus oubliés et des  
pigments naturels, comme  
une alchimiste à l'écoute  
des réactions imprévues  
elle sculpte ses toiles  
en assemblant différentes  
matières. Sans chercher  
un résultat précis, elle  
se laisse guider par ce  
dialogue spontané pour  
esquisser une histoire.



**PIETRA**  
2024

Design d'une sculpture en travertin en collaboration avec la galerie Ojo à Lisbonne





## LES TRIBUS

Par l'assemblage de formes aléatoires, cette série explore le travail de la tache, de l'éclaboussure et du découpage qui donne naissance à des silhouettes presque humaines – figures totem, fragments d'un langage archaïque.

Par la répétition, le rythme et la tension entre les pleins et les vides, ces compositions suggèrent des communautés imaginaires, unies par la matière, le geste et la mémoire.



**LES PHARAONS BLEUS**

2024

Gouache, huile et pigments sur toiles marouflées

116×89 cm

Collection privée, Paris







**LE CLAN II**  
2024

146×116 cm  
Gouache, huile et pigments sur  
toiles marouflées



**L'ORIGINE**

2024

Gouache, huile et pigments  
sur toiles marouflées  
55×38 cm





**ÉVENTAIL OCRE I**  
2024

80×60 cm  
Gouache, huile et pigments sur toile





**EMBLÈMES**

2024

Pigments et huile sur toile

30×40cm

Collection privée, Reims



**LE CLAN II, 2024**

138×40 cm

Gouache, huile et pigments sur  
toiles marouflées



**LE CLUB**  
2024

Papiers anciens teints aux encres végétales  
marouflés sur papier Arche  
40×30cm

Inspirée par Jean du Buffet et dans cette même volonté de «sortir de l'image» elle aime se confronter au papier pour le faire parler, n'hésitant pas à le brutaliser, le gratter, le teindre, le découper et le coller.

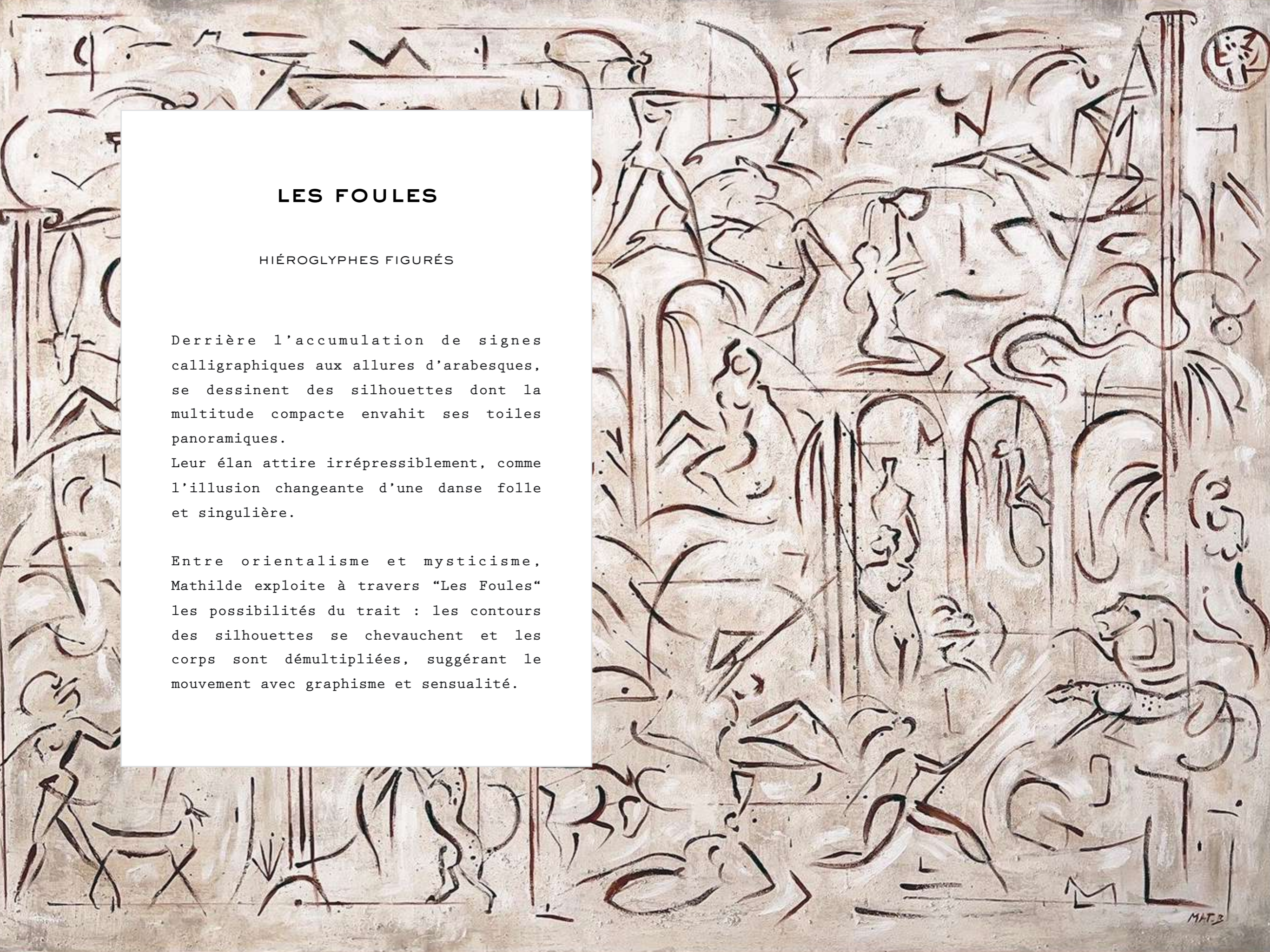
## LES FOULES

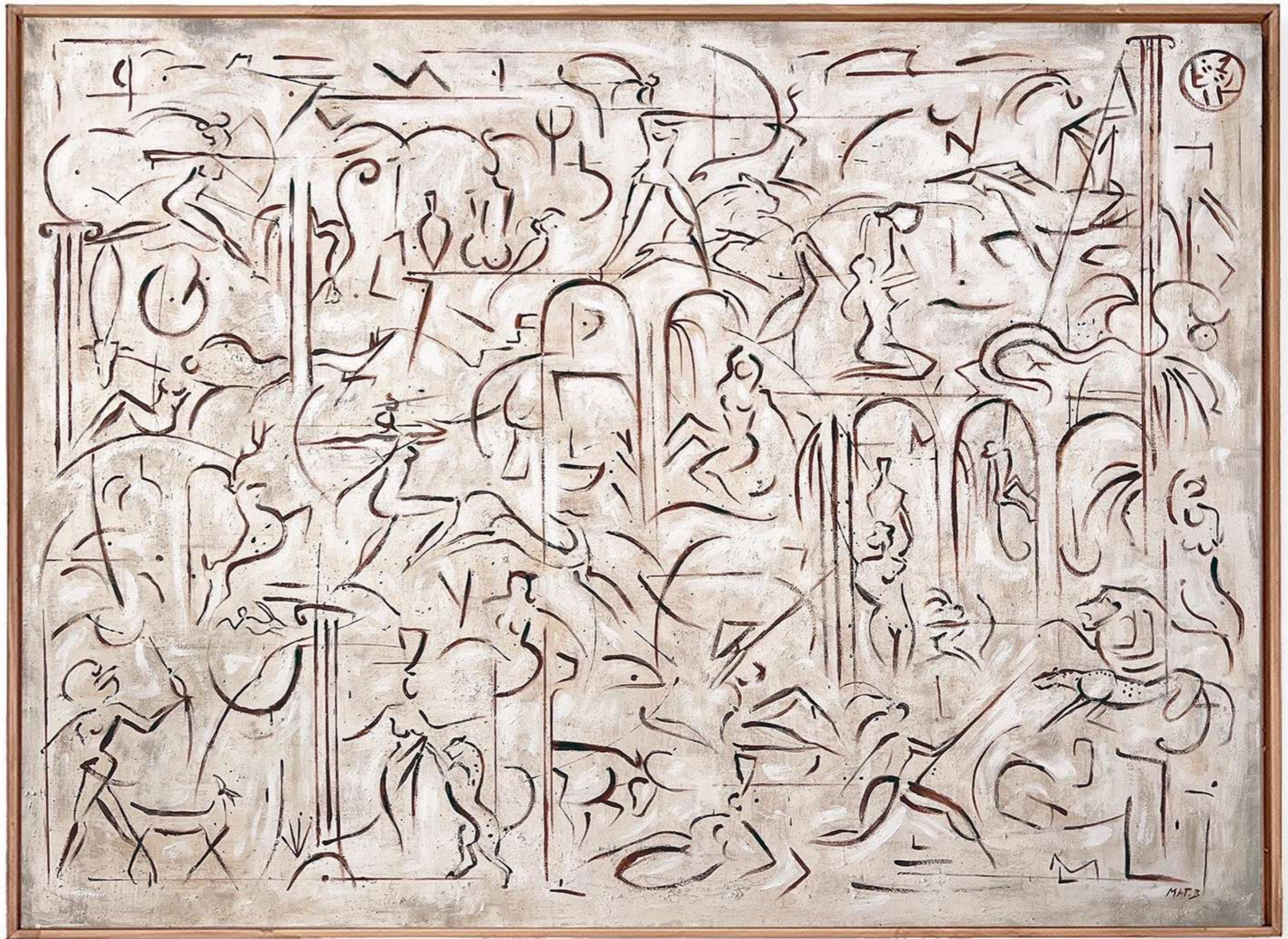
### HIÉROGLYPHES FIGURÉS

Derrière l'accumulation de signes calligraphiques aux allures d'arabesques, se dessinent des silhouettes dont la multitude compacte envahit ses toiles panoramiques.

Leur élan attire irrésistiblement, comme l'illusion changeante d'une danse folle et singulière.

Entre orientalisme et mysticisme, Mathilde exploite à travers "Les Foules" les possibilités du trait : les contours des silhouettes se chevauchent et les corps sont démultipliés, suggérant le mouvement avec graphisme et sensualité.





**DIANE OU « LA CHASSE »**

2022

140×190 cm

Huile sur toile

Collection privée Séoul



**FOULES DE FEMMES I**  
2022

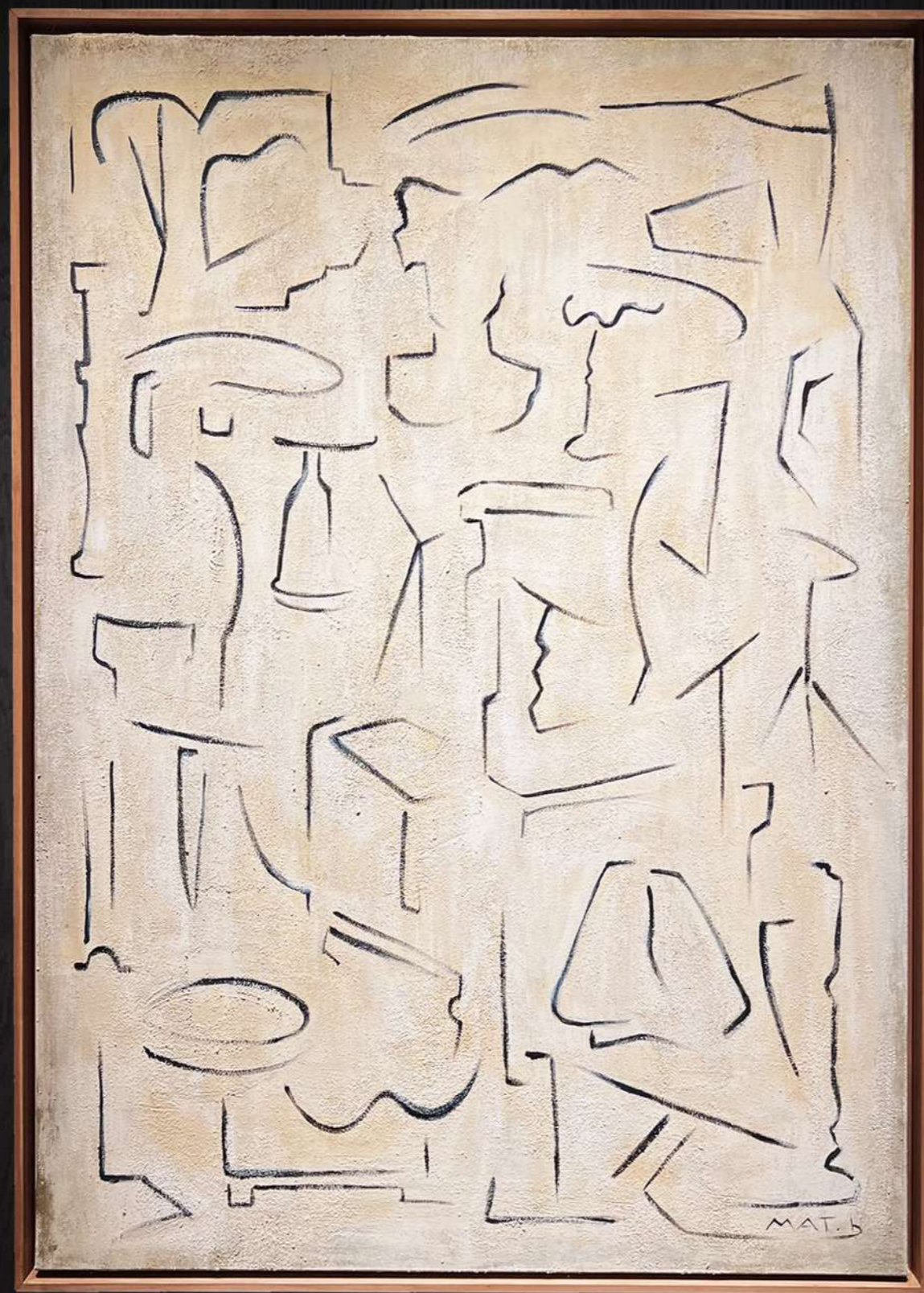
131 × 82 cm  
Huile sur toile

**FOULES DE FEMMES II**  
2022

131×82 cm  
Huile sur toile







**HIÉROGLYPHES**  
**GILLES & BOISSIER**  
2024

Pigment, huile, sable et résine sur toile  
116×89 cm



**ARRIÈRE-PENSÉE, 2017**

100×200 cm

Encre et pigments sur toile

Coutoise de l'artiste, Paris



**FOULES LIBERTINES I & II**

2017

Encre et pigments sur toile

60×89 cm

Collection privée, Londres



**FOULES LIBERTINES**  
2022

Encre sur papier ancien  
50x40cm  
Collection privée, Paris



Live Show - Paris 2023

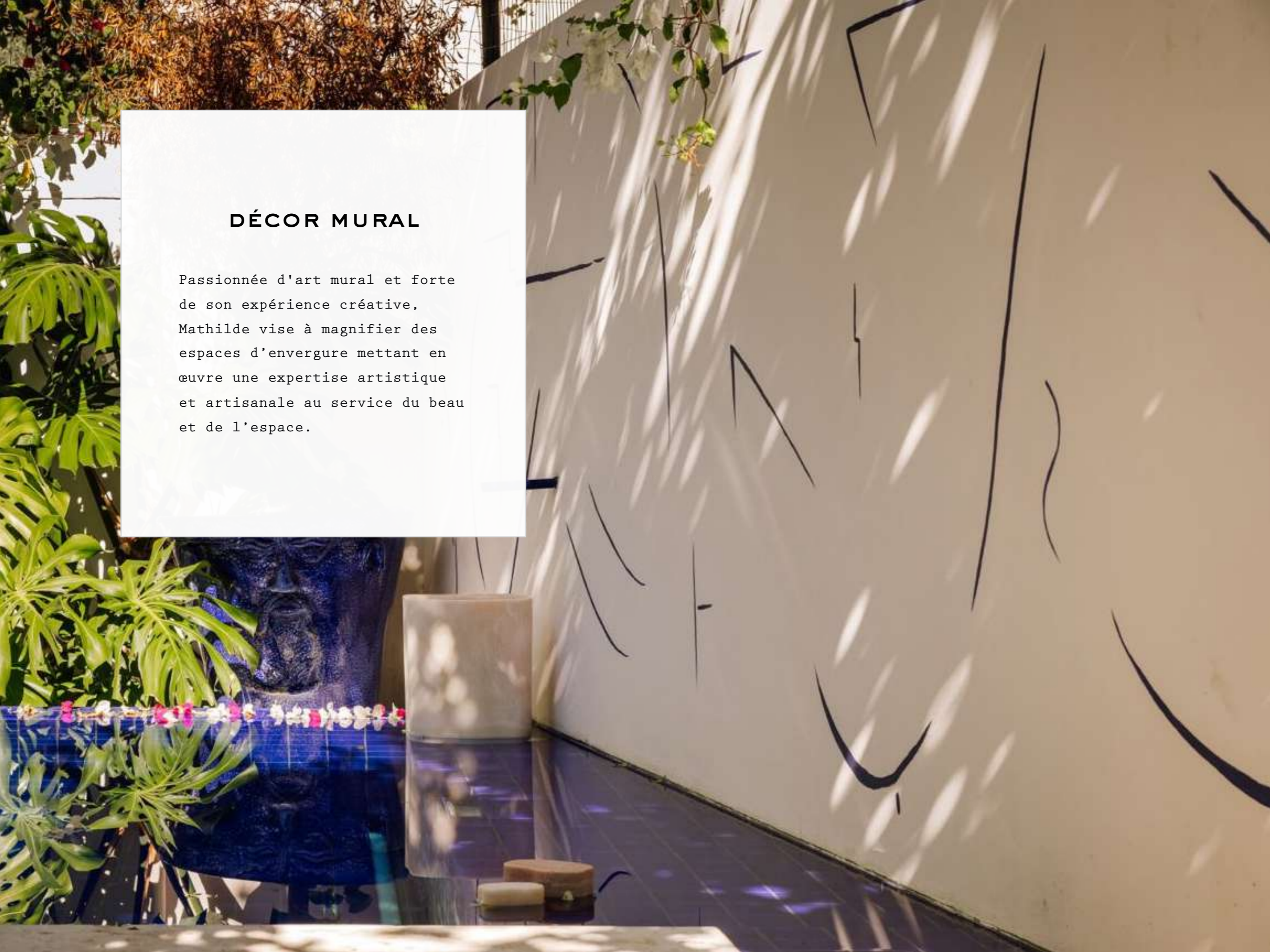
Une œuvre à quatre mains qui trace les contours subtils d'un voyage imaginaire pour réunir avec poésie des décors urbains du monde et les silhouettes féminines qui viennent s'y lover.



Naiades Nomades. une brise narrative, 2022  
Encre de Chine sur papier Fine Art  
Collaboration avec le photographe Brian du Halgouët

## DÉCOR MURAL

Passionnée d'art mural et forte de son expérience créative, Mathilde vise à magnifier des espaces d'envergure mettant en œuvre une expertise artistique et artisanale au service du beau et de l'espace.





## POOL PROJECT

Lisbonne, 2023

Client

**Galerie OJO, Lisbonne**



DÉCOR MURAL  
GILLES & BOISSIER  
2024

Réalisation d'un décor peint dans la Galerie  
des architectes Gilles & Boissier avenue Montaigne





**HÔTEL  
PARTICULIER**  
Paris 7e, 2022

Client  
Joséphine Fossey Office



**CASA REIA BEACH CLUB**

2022

Client  
Casa Reia, Lisbonne

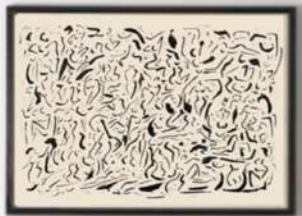


## LIGNES FAUVES

ABSTRACTION ORGANIQUE

Inspirées par les lignes de faille, les vallées, les reliefs ou les ondulations de la terre, ces œuvres évoquent des territoires intérieurs et extérieurs.

Réalisées à partir de pigments naturels appliqués sur toile brute, elles révèlent une palette enracinée dans les couleurs de la terre – ocres, verts, noirs, rouges – en dialogue constant avec le support. Chaque composition est le résultat d'un travail de strates, de transparences, de gestes lents et de superpositions, comme un écho au temps géologique ou à la mémoire d'un sol.



**SPHÈRE FAUVE**  
2023

120×120 cm  
Huile de lin et pigments naturels sur toile



**LIGNES FAUVES**  
2023

60×60 cm  
Encres végétales et pigments  
sur papier



**LIGNES FAUVES**  
2023

60×60 cm

Encres végétales et pigments sur papier



**LIGNES FAUVES I&II**  
2023

116×89 cm  
Huile et pigments sur toile  
Collection privée, Londres



**DOURO I,II,III**

2023

120×120 cm

Huile et pigments sur toile

Collection pivée, Paris



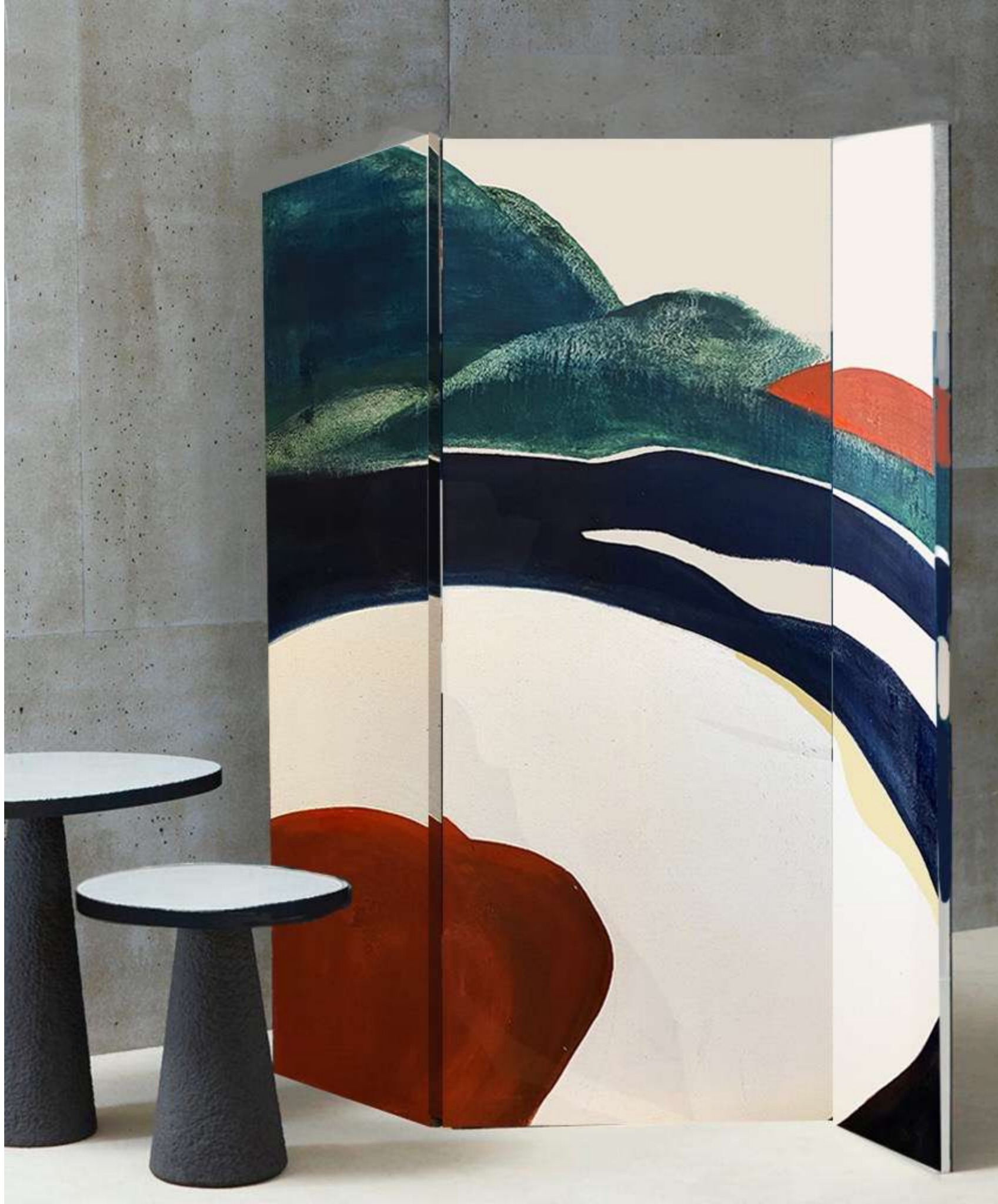
**DOURO I**  
2023

120×120 cm  
Huile et pigments sur toile



**PARAVENT DOURO I**  
2023

Galerie Ojo, Lisonne



**PARAVENT DOURO II**  
2023

Galerie Ojo, Lisonne



**ROCHE I**  
2025

Pigments et résine sur toile ancienne  
73 x 116 cm





**ROCHE II**

2025

Pigments et résine sur toile ancienne  
30 x 40 cm





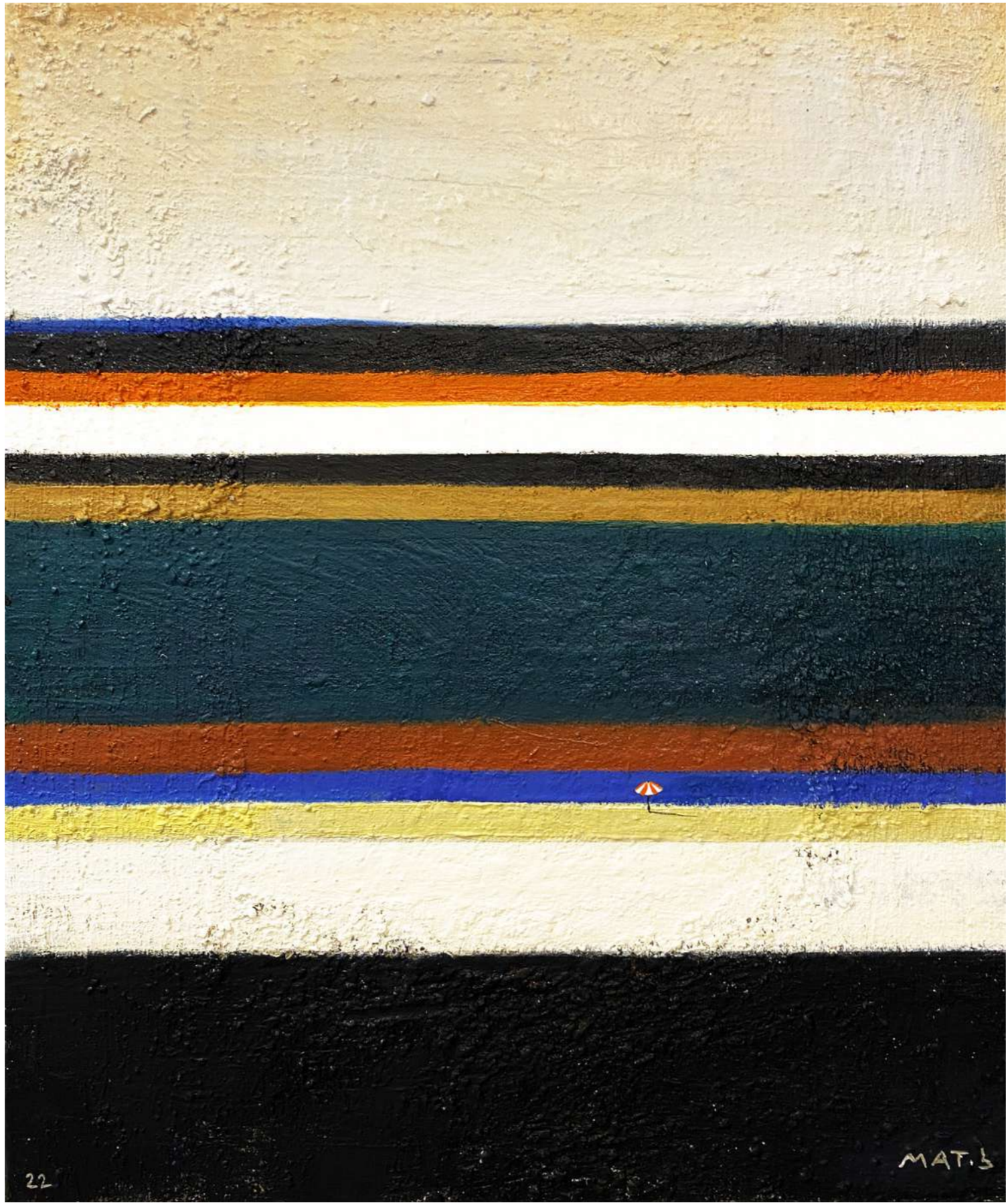
**LA POSSIBILITÉ D'UNE ÎLE ROUGE**  
2017

80×100 cm  
Huile et pigments sur toile  
Collection privée, Paris



**PARASOL,**  
2024

80X60cm  
Pigments et huile sur toile





**PARASOL**  
2024

50×100 cm  
Huile et pigments sur toile

## DÉCORS NOMADES

En tant qu'artiste itinérante passionnée par les objets décoratifs, Mathilde a développé une peinture « nomade ». Ses tentures se déroulent et s'enroulent, se suspendent et se décrochent à l'image des tapisseries d'autrefois.

Conçue comme un objet nomade, la toile est agrémentée de tissu pour se fondre dans le décor et habiller les murs









Le kimono ou “vêtement que l’on porte sur soi” est un symbole mystérieux en forme de T indiquant l’appartenance à une classe sociale. Il devient ainsi une oeuvre d’art qui enveloppe celui qui le porte. Emblème ancestral, le kimono occupe une place spéciale dans l’oeuvre pictural de Mathilde.

**KIMONO ROUGE**  
2017

210×110 cm  
Huile et pigments sur toile  
Collection privée, Paris

**KIMONO ORANGE**  
2017

210×110 cm  
Huile et pigments sur toile  
Collection privée, Paris





**KIMONO PIANO**  
2017

210×110 cm  
Huile et pigments sur toile  
Collection privée, Bordeaux





**KIMONO GARDEN**  
2017

210×110 cm  
Huile et pigments sur toile  
Collection privée, Troyes

**PRETRESSES II**  
2022

Huile sur toile en alcantra  
150×110 cm





Inspirées par les décors exubérants des papiers peint Zuber, ces tapisseries peintes sont pensées comme un objet décoratif nomade et baroque.

Entre utopie et mythologie, dans une végétation somptueuse où s'entremêlent cocotiers, lianes et aristoloches, on y découvre des Amazones, fières guerrières indépendantes.



**L'ÎLE DES AMAZONES**  
2023

135×200 cm  
Plgmet et medium sur tapis Indien en coton  
Gansage en peinture et filet d'or



L'ÎLE DES AMAZONES  
2023

135×200 cm  
Pligment et medium sur tapis Indien en coton  
Gansage en peinture et filet d'or



**TERRE BRULÉE**  
2023

40×50 cm  
Encre sur papier





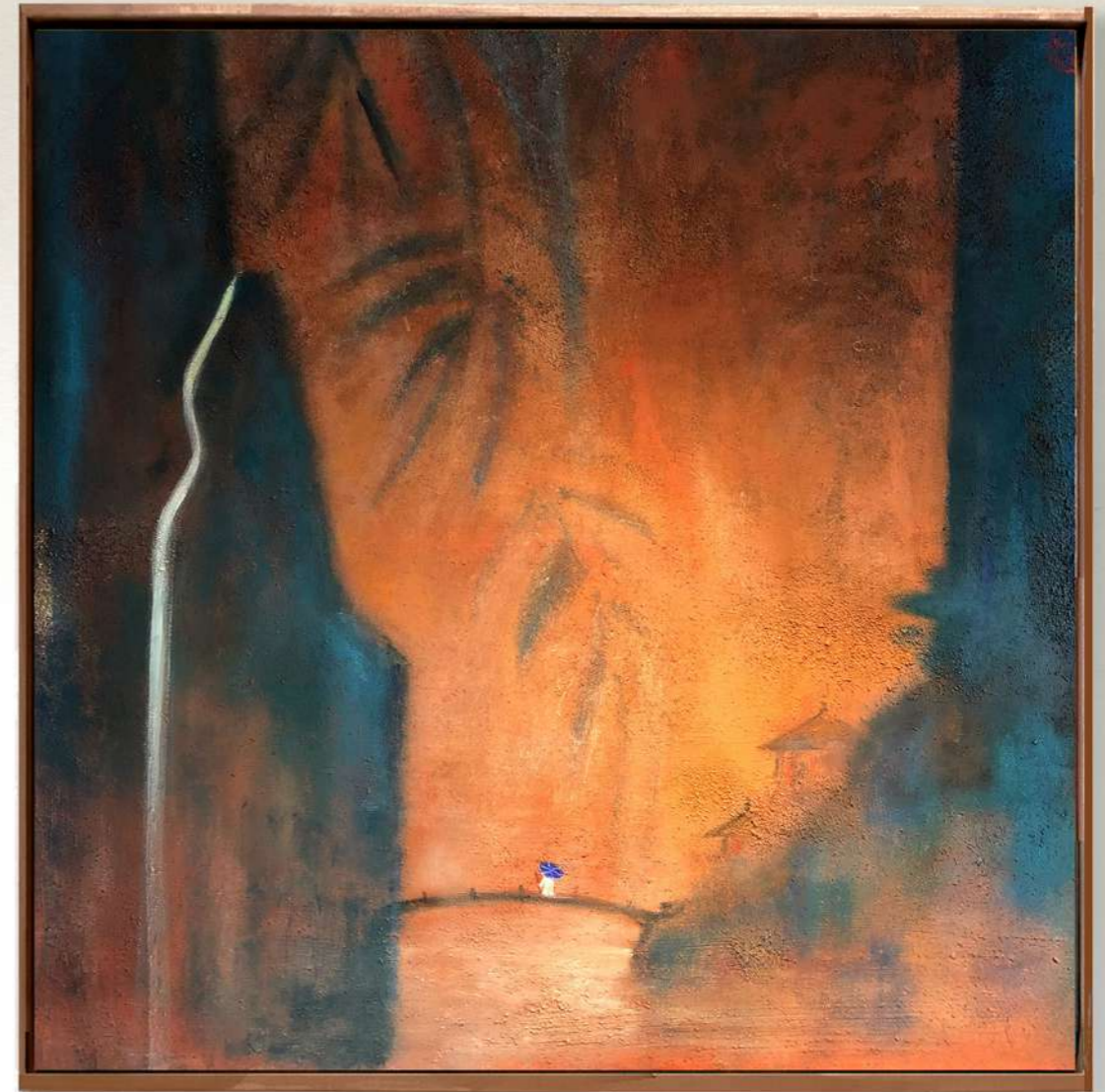
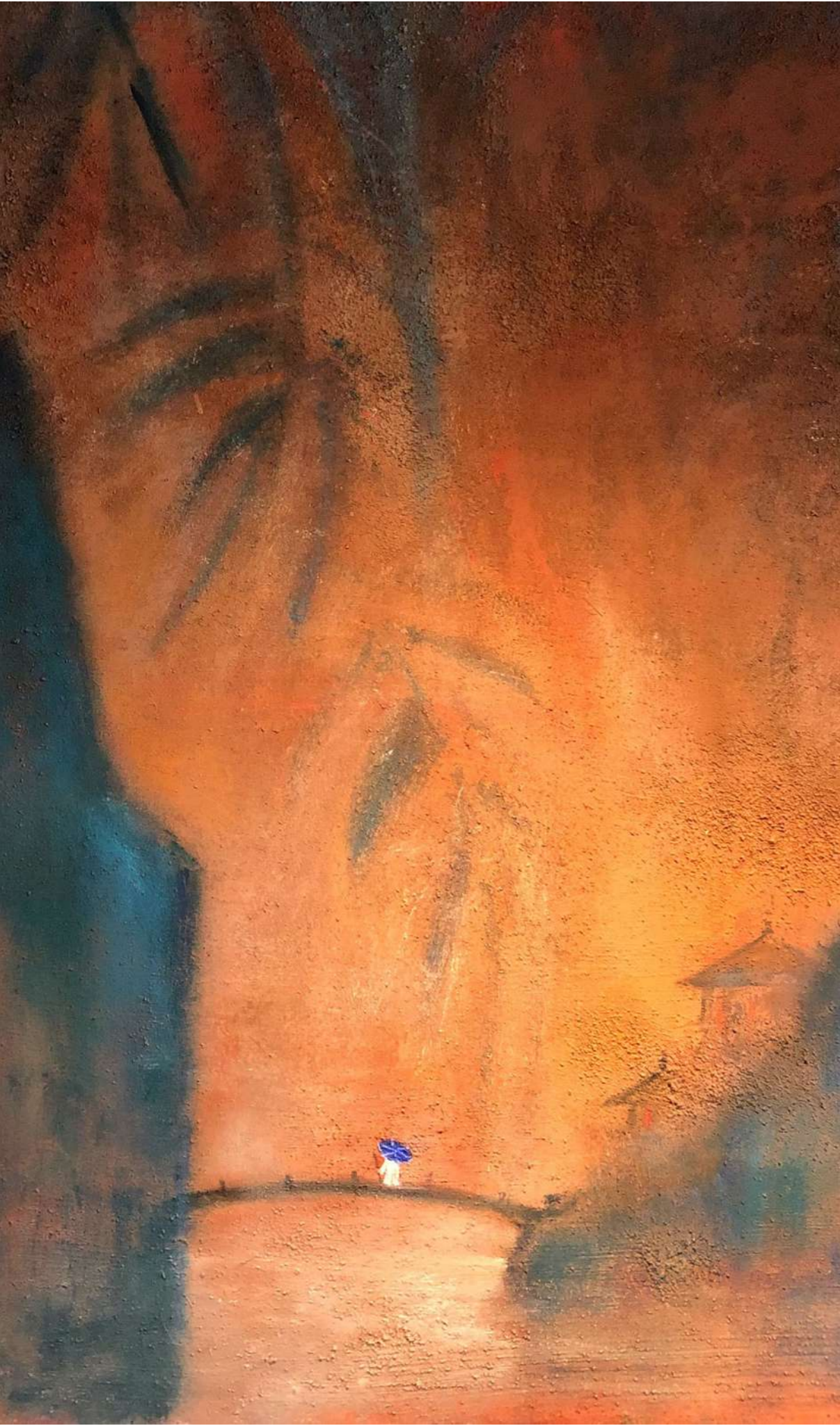
**LES AMAZONES & LES SINGES**  
2023

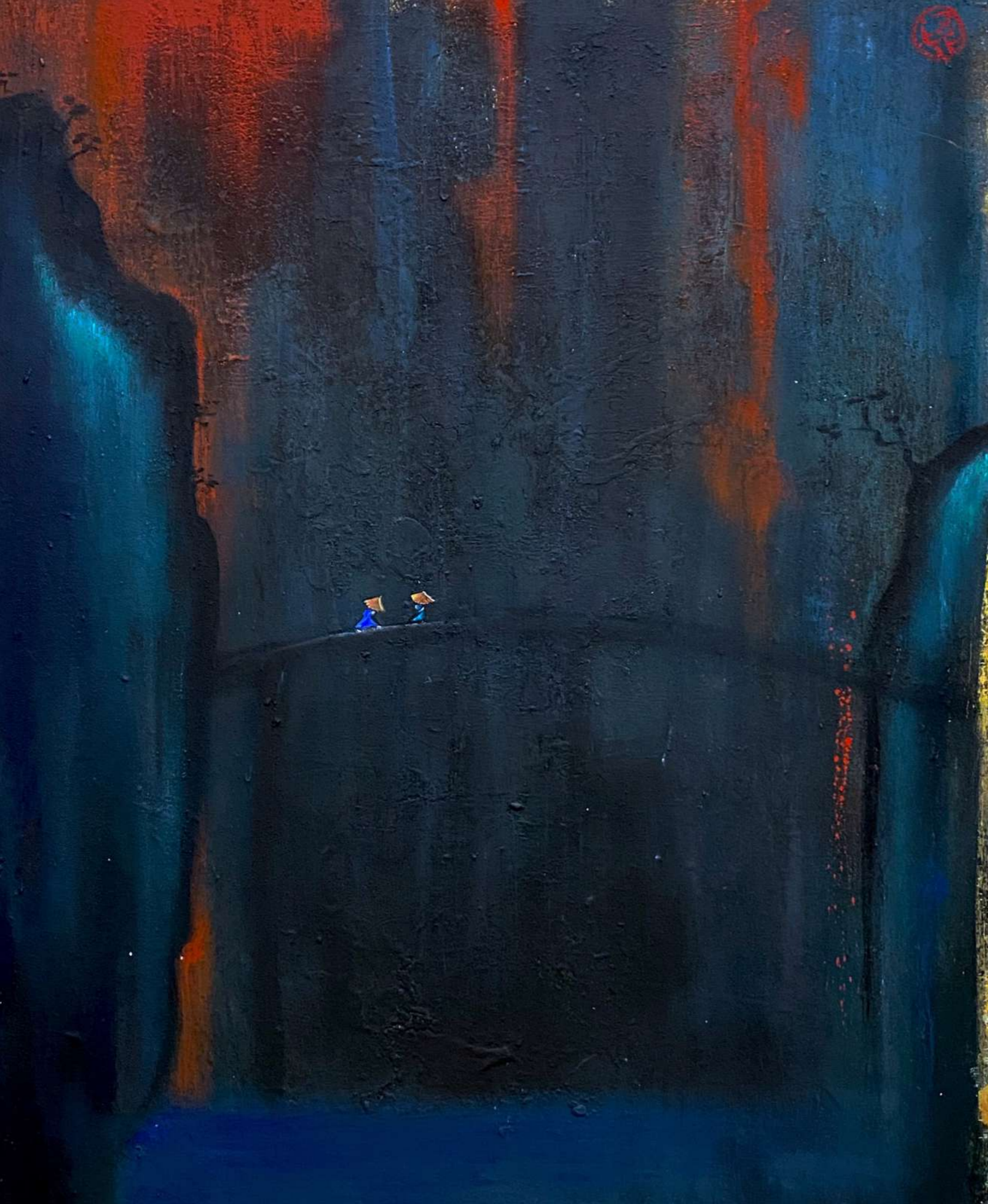
116X89 cm  
Huile sur toile  
Collection privée, Annecy



**VERS LE TEMPLE AVANT L'ORAGE**  
2017

116 × 89 cm  
Technique mixte sur toile  
Courtoisie de l'artiste, Pantin





**SUR LE PONT UN JOUR DE  
PLUIE, 2017**

100 × 80 cm  
Technique mixte sur toile  
Collection privée, Paris





**LA PISCINE**  
2021

100×100 cm  
Huile sur toile



**MIMOSAS BLEUS**  
2022

110×170 cm  
Huile sur toile



**TRIPTYQUE PALMIERS. 2023**

3 x 190 x 80 cm  
Huile et pigments sur toile  
Collection privée, Lisbonne



Kokoshnick, 2020  
180×130 cm  
Huile sur toile  
Collection privée, Berlin



1000 nuits, 2022  
180×130 cm  
Huile sur toile  
Collection privée, Marseille

Sirène, 2019  
146×114 cm  
Huile sur toile



## DRIPPING

### OÙ L'ÉLÉGANCE DE LA TÂCHE

Projetée, coulée, versée ou étalée, la tâche favorise un lyrisme dégagé de toute servitude. Le hasard informel obtenu propulse rapidement dans un imaginaire figuratif qui pousse à vouloir maîtriser l'indomptable.

Attirée par les silhouettes fantasques et étranges qui peuplent son imaginaire, mat.b s'inspire également d'histoires décadentes qui piquent sa curiosité. Dans cette série, elle coordonne son geste dans une peinture monochrome verticale, où la tâche occupe une place majeure, imprimant dans l'ondulation de la peinture des silhouettes longilignes dont l'identité se dessine dans l'imprévu.

Dans ce bestiaire aussi singulier qu'élégant, les lignes délicates et en mouvement traduisent à la fois la véracité de la physionomie animale et la complexité de sa représentation, faisant de chaque œuvre un voyage dans un univers pictural à la fois naïf et brut.





**ELEFANTE**  
2015

120×100 cm  
Technique mixte sur toile  
Collection privée, Rio Arts Club, Brésil



**ATLAS**  
BURNING MAN 2016  
200×200 cm

Technique mixte sur toile  
Collection privée, Puerto Rico



**BLACK ROCK ROOSTER**

2015

200×180 cm

Technique mixte sur toile

# CURRICULUM

## RÉSIDENCES & FORMATIONS

2024 - Résidence Labyrinth Collective. Bali  
2024 - Résidence du Cercle de l'art , Vannes  
2024 - Gravure et Estampes , Beaux-Arts Montparnasse  
2023 - Membre du Cercle de l'art  
2022- Formation - École Jean Sablé - Versailles  
2018 - Membre de la "Fondation Taylor", Paris  
2016 - Résidence, Domaine de l'Albinie, Salle la source  
2015 - Résidence, Abbaye de Basse fontaine, Brienne  
2015 - Résidence, Rio Arts Club, Rio de Janeiro, (Bresil)  
1994-2003 - École des Beaux-Arts, Troyes, France

## EXPOS SOLO

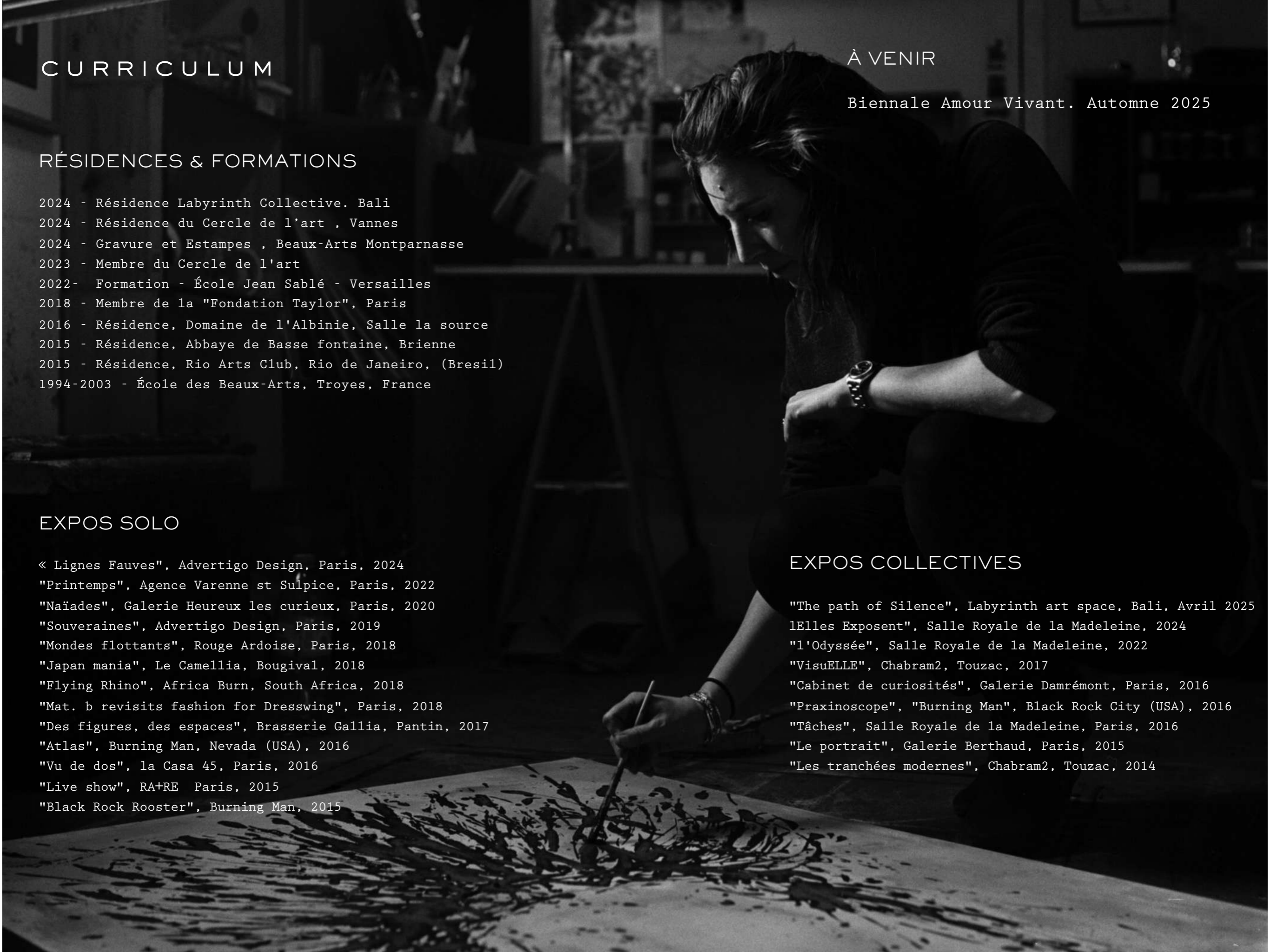
« Lignes Fauves", Advertigo Design, Paris, 2024  
"Printemps", Agence Varenne st Sulpice, Paris, 2022  
"Naiades", Galerie Heureux les curieux, Paris, 2020  
"Souveraines", Advertigo Design, Paris, 2019  
"Mondes flottants", Rouge Ardoise, Paris, 2018  
"Japan mania", Le Camellia, Bougival, 2018  
"Flying Rhino", Africa Burn, South Africa, 2018  
"Mat. b revisits fashion for Dresswing", Paris, 2018  
"Des figures, des espaces", Brasserie Gallia, Pantin, 2017  
"Atlas", Burning Man, Nevada (USA), 2016  
"Vu de dos", la Casa 45, Paris, 2016  
"Live show", RA+RE Paris, 2015  
"Black Rock Rooster", Burning Man, 2015

## À VENIR

Biennale Amour Vivant. Automne 2025

## EXPOS COLLECTIVES

"The path of Silence", Labyrinth art space, Bali, Avril 2025  
"Elles Exposit", Salle Royale de la Madeleine, 2024  
"l'Odyssée", Salle Royale de la Madeleine, 2022  
"VisuELLE", Chabram2, Touzac, 2017  
"Cabinet de curiosités", Galerie Damrémont, Paris, 2016  
"Praxinoscope", "Burning Man", Black Rock City (USA), 2016  
"Tâches", Salle Royale de la Madeleine, Paris, 2016  
"Le portrait", Galerie Berthaud, Paris, 2015  
"Les tranchées modernes", Chabram2, Touzac, 2014





MATHILDEBRUNELET.COM  
BRUNELET.MATHILDE@GMAIL.COM  
@MATHILDE\_BRUNELET  
+33648433781

ATELIER  
55 RUE CARTIER BRESSON  
93500 PANTIN